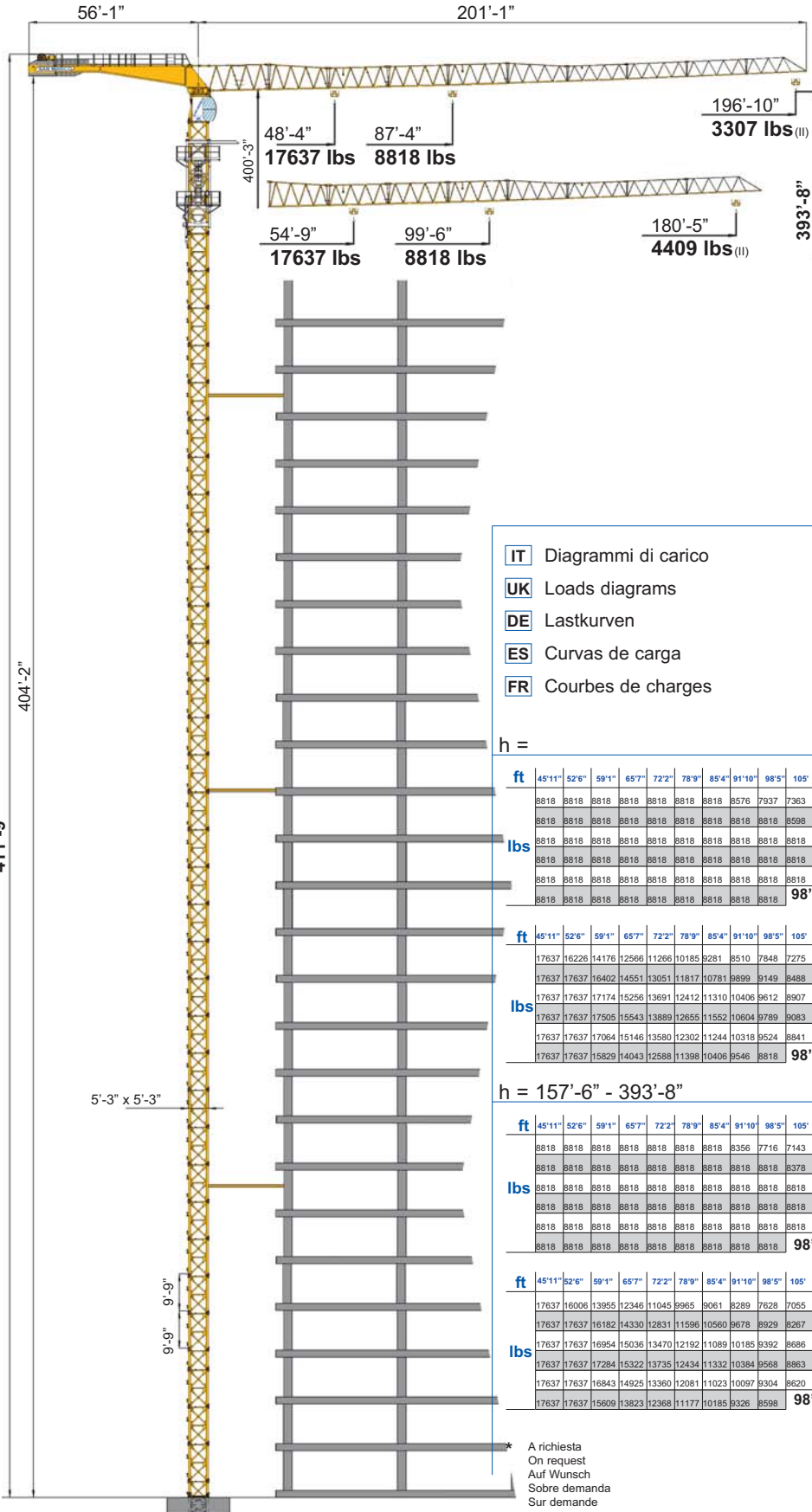


- IT** Gru a torre modulare - Versione montaggio idraulico
- UK** Modular tower crane - Hydraulic Assembly Version
- DE** Modulare Turmdrehkran - Hydraulische Montage Ausführung
- ES** Grua a montaje modular - Versión Montaje Hidráulico
- FR** Grue a tour modulaire - Version à montage hydraulique

# SMTTH 601

## Triverter 444



- IT** Diagrammi di carico
- UK** Loads diagrams
- DE** Lastkurven
- ES** Curvas de carga
- FR** Courbes de charges

- Tiro in II 8818 lbs (standard)
- Single wiring 8818 lbs (standard)
- Zwei Hubseilen 8818 lbs (standard)
- Tiro simple 8818 lbs (standard)
- Simple mouflage 8818 lbs (standard)
- Tiro in IV 17637 lbs\* (opzionale)
- Double wiring 17637 lbs (optional)
- Vierstrangbetrieb 17637 lbs (optional)
- Tiro doble 17637 lbs (opcional)
- Double mouflage 17637 lbs (optionnel)

h =

ft	45'11"	52'6"	59'1"	65'7"	72'2"	78'9"	85'4"	91'10"	98'5"	105'	111'7"	118'1"	124'8"	131'3"	137'10"	144'4"	150'11"	157'6"	164'1"	170'7"	180'5"	183'9"	190'3"	196'10"	ft	
lbs	8818	8818	8818	8818	8818	8818	8818	8818	8818	8818	8818	8818	8818	8818	8818	8818	8818	8818	8818	8818	8818	8818	8818	8818	8818	196'-10"
lbs	8818	8818	8818	8818	8818	8818	8818	8818	8818	8818	8818	8818	8818	8818	8818	8818	8818	8818	8818	8818	8818	8818	8818	8818	8818	180'-5"
lbs	8818	8818	8818	8818	8818	8818	8818	8818	8818	8818	8818	8818	8818	8818	8818	8818	8818	8818	8818	8818	8818	8818	8818	8818	8818	157'-6"
lbs	8818	8818	8818	8818	8818	8818	8818	8818	8818	8818	8818	8818	8818	8818	8818	8818	8818	8818	8818	8818	8818	8818	8818	8818	8818	137'-10"
lbs	8818	8818	8818	8818	8818	8818	8818	8818	8818	8818	8818	8818	8818	8818	8818	8818	8818	8818	8818	8818	8818	8818	8818	8818	8818	118'-1"
lbs	8818	8818	8818	8818	8818	8818	8818	8818	8818	8818	8818	8818	8818	8818	8818	8818	8818	8818	8818	8818	8818	8818	8818	8818	8818	98'-5"

h = 157'-6" - 393'-8"

ft	45'11"	52'6"	59'1"	65'7"	72'2"	78'9"	85'4"	91'10"	98'5"	105'	111'7"	118'1"	124'8"	131'3"	137'10"	144'4"	150'11"	157'6"	164'1"	170'7"	180'5"	183'9"	190'3"	196'10"	ft	
lbs	17637	16226	14176	12566	11266	10185	9281	8510	7848	7275	6768	6305	5908	5556	5225	4938	4674	4409	4189	3990	3704	3616	3439	3307	196'-10"	
lbs	17637	17637	16402	14551	13051	11817	10781	9899	9149	8488	7893	7385	6923	6504	6151	5798	5490	5225	4960	4718	4409	4189	3990	3704	3307	180'-5"
lbs	17637	17637	17505	15543	13889	12655	11552	10604	9789	9083	8466	7915	7430	6989	6614	6225	5898	5612	5325	5076	4854	4654	4478	4319	4189	157'-6"
lbs	17637	17637	17064	15146	13580	12302	11244	10318	9524	8841	8245	7716	7230	6789	6400	6060	5768	5512	5259	5038	4848	4689	4550	4431	4331	137'-10"
lbs	17637	17637	15829	14043	12588	11398	10406	9546	8818	8199	7668	7200	6789	6430	6120	5858	5634	5448	5299	5176	5076	4998	4940	4901	4873	118'-1"
lbs	17637	17637	15609	13823	12368	11177	10185	9326	8598	7979	7448	6990	6598	6264	5980	5744	5546	5384	5248	5136	5046	4976	4925	4893	4871	98'-5"

A richiesta  
On request  
Auf Wunsch  
Sobre demanda  
Sur demande



DIN 15018 H1 B3  
ISO 4301



- IT** Sollevamento - Variatore (Inverter)
- UK** Hoisting - Speed controller
- DE** Heben - Umrichter
- ES** Elevación - Variador
- FR** Levage - Variateur

ASVF 30	II	ft/min	32'10"	131'3"	196'10"	262'6"	kW
		lbs	8818	8818	6614	3968	
	IV	ft/min	16'5"	65'7"	98'5"	131'3"	30
		lbs	17637	17637	13228	7937	

- IT** Carrello - Variatore (Inverter)
- UK** Trolleying - Speed controller
- DE** Katzfahren - Umrichter
- ES** Carro - Variador
- FR** Chariot - Variateur

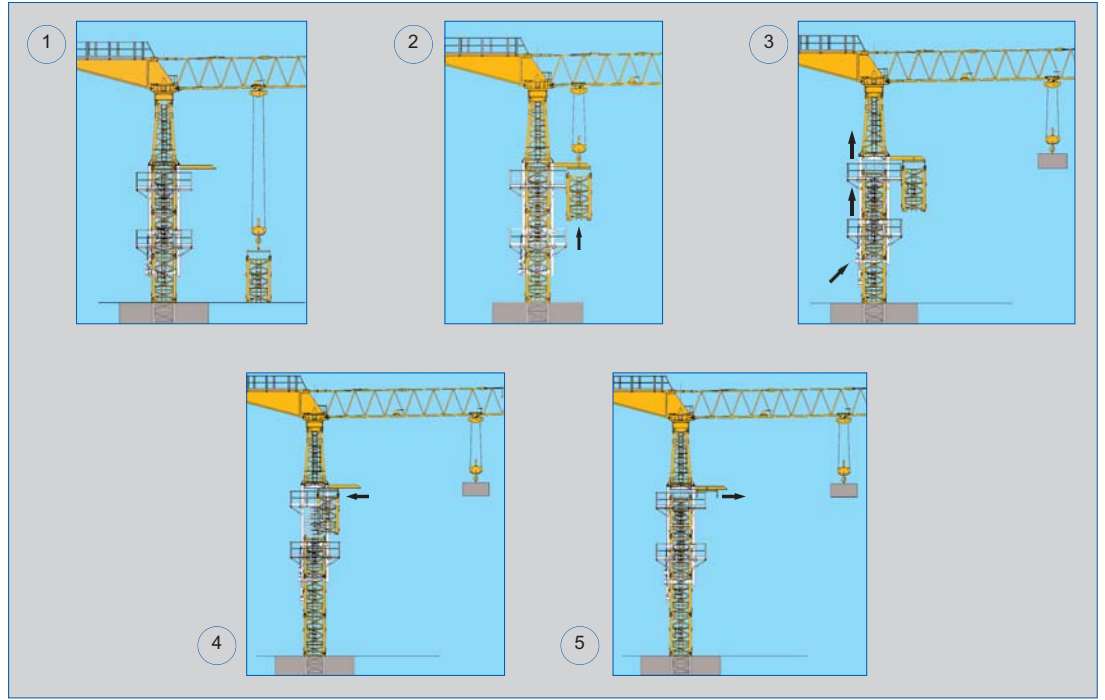
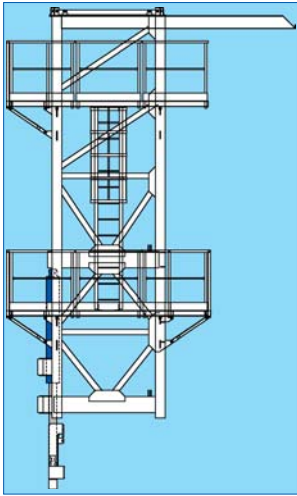
ACVF 4.0					kW
	ft/min	49'3"	98'5"	147'8"	

\* A richiesta • On request • Auf Wunsch • Sobre demanda • Sur demande

- IT** Rotazione - Variatore (Inverter) + BCS (Braking Control System) frenatura progressiva in assenza di forza motrice
- UK** Slewing - Speed controller + BCS (Braking Control System) progressive braking in absence of driving power
- DE** Schwenken - Umrichter + BCS (Braking Control System) progressive Bremsung ohne Antriebskraft
- ES** Orientación - Variador + BCS (Braking Control System) frenada progresiva en ausencia de fuerza motriz
- FR** Orientation - Variateur + BCS (Système Contrôle Frenage) freinage progressif sans force motrice

					daNm
rpm	0.1	0.3	0.5	0.8	

- IT** Gabbia di montaggio
- UK** Assembling cage
- DE** Montagegerüst
- ES** Jaula de montaje
- FR** Cage de montage



- IT** Zavorre di volata
- UK** Jib ballast
- DE** Ausleger-gegengewicht
- ES** Contrapeso de la contraflecha
- FR** Contrepois de la flèche

Braccio						
Jib						
Ausleger	ft	98'5"	118'1"	137'10"	157'6"	180'5"
Flecha						
Fleche						
Zavorra						
Ballast	lbs	12787	17196	19621	22487	24912
Ballast						
Contrapeso						
Lest						

- IT** Potenza elettrica necessaria
- UK** Power requirement
- DE** Anschlusswert
- ES** Potencia eléctrica necesaria
- FR** Puissance électrique nécessaire

V	Hz	kW
480	60	50

Strutture in acciaio ad alta resistenza per impiego a basse temperature • Braccio e torre a montaggio modulare • Bassa emissione acustica e livello di potenza sonora garantito e certificato • Climatizzazione termostatica dell'equipaggiamento elettrico per alte e basse temperature • Mezzi di accesso alla parte superiore della gru • Anemometro con segnalatore ottico e acustico

High-strength steel structure for use at low temperatures • Modular assembly jib and tower • Guaranteed and certified low acoustics emission and sound powers level • Automatic temperature control of electrical equipment for high and low temperatures • Disassembled stair on the tower • Anemometer with optical and acoustic indicator

Strukturen aus hochfestem Stahl für den Einsatz bei niedrigen Temperaturen • Ausleger und Turm mit modularer Montage • Niedriger Geräuschpegel und Schalleistungsniveau garantiert und zertifiziert • Thermostatgesteuerte Klimatisierung der elektrischen Ausrüstung für hohe und niedrige Temperaturen • Ausrüstungen für den Zugang zum oberen Teil des Krans • Windmesser mit optischen Signalton

Estructura en acero de alta resistencia para trabajar a bajas temperaturas • Flecha y torre de montaje modular • Baja emisión acústica y nivel de potencia sonora garantizada y certificada • Climatización termostática del equipamiento eléctrico para bajas y altas temperaturas • Medios de acceso a la parte superior de la grúa • Anemómetro con señalizador óptico y acústico

Structures en acier à haute résistance pour utilisation aux basses températures • Flèche et mât a montage modulaire • Émission acoustique réduite et niveau de puissance sonore garantie avec certificat • Climatization thermostatique de l'équipement électrique pour températures ambiante élevées ou basses • Escaliers d'accès au mât démontables • Anémomètre avec avertisseur optique et acoustique

**IT** Conforme alle direttive 98/37/CE direttiva macchine • Conforme alle direttive 87/405/CEE, 2000/14/CE e 2005/88/CE livello acustico • Conforme alle direttive 89/336/CEE compatibilità magnetica • Conforme alle direttive 73/23/CEE bassa tensione • Conforme al D.P.R. 27-4-55 n. 547 • Le nostre macchine sono protette da assicurazione per responsabilità civile prodotti senza termine • Specifiche suscettibili di variazioni senza preavviso.

**UK** In compliance with the 98/37/EC regulations • In compliance with the 87/405/EEC, 2000/14/EC and 2005/88/EC regulations on noise levels • In compliance with the 89/336/EEC regulations on electromagnetic compatibility • In compliance with the 73/23/EEC regulations on electrical equipment • Machine covered by lifetime public liability insurance coverage • Specifications subject to modification without notice.

**DE** Gemäss Richtlinien 98/37/EG • Gemäss Richtlinien 87/405/EWG, 2000/14/EG und 2005/88/EG über schallleistungspegel • Gemäss Richtlinie 89/336/EWG über Elektromagnetische Verträglichkeit • Gemäss Richtlinie 73/23/EWG über Elektrische Ausrüstung • Maschine unter Produkt-Haftpflichtversicherungsschutz ohne Fristangabe • Obiges kann ohne Berstaendigung geändert werden.

**ES** Conforme con las directivas 98/37/CE • Conforme con las directivas 87/405/CEE, 2000/14/CE y 2005/88/CE sobre el nivel acústico • Conforme con la directiva 89/336/CEE sobre la compatibilidad magnetica • Conforme con la directiva 73/23/CEE sobre baja tension • Máquina protegida y asegurada por la responsabilidad civil de productos todo riesgo • Especificaciones sujetas a modificaciones sin previo aviso.

**FR** Conforme à les directives 98/37/CE • Conforme à les directives 87/405/CEE, 2000/14/CE et 2005/88/CE sur le niveau acoustique • Conforme à la directive 89/336/CEE sur la compatibilité électromagnétique • Conforme à la directive 73/23/CEE sur l'équipement électrique • Machines assurées pour la responsabilité civile des produit sans échéance • Specifications susceptibles de modification sans avis préalable.



**SAN MARCO INTERNATIONAL S.r.l.**

Via Principe Umberto, 42/B  
28021 Borgomanero (NO) Italy  
Tel. +39 0322 82601  
Fax +39 0322 846035  
Website www.sanmarco-int.com  
E-mail sanmarco@sanmarco-int.com

Timbro rivenditore • Reseller stamp • Einzelhändlerstempel  
Estampilla del minorista • Timbre de détaillant