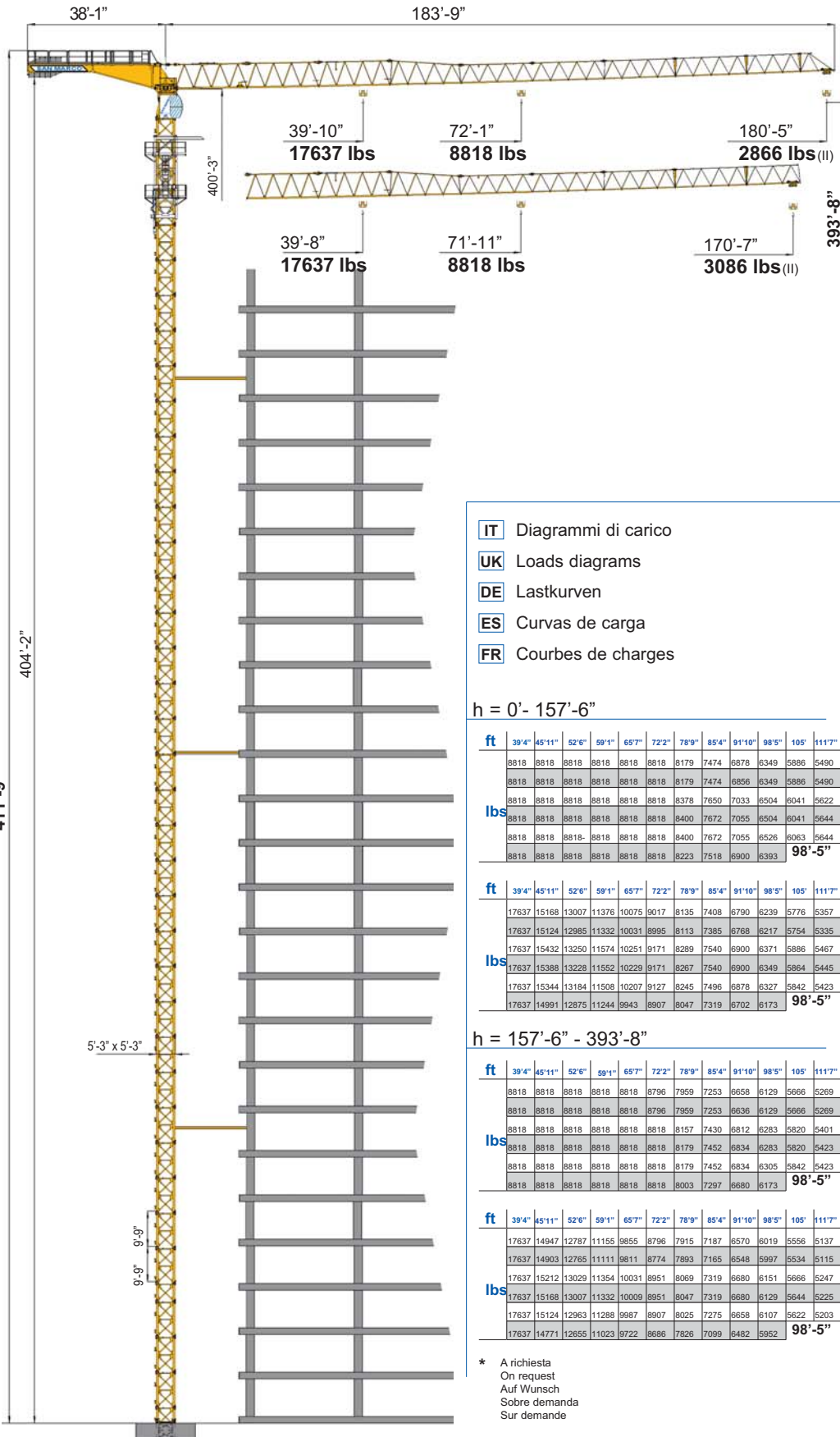


- IT** Gru a torre modulare - Versione montaggio idraulico
- UK** Modular tower crane - Hydraulic Assembly Version
- DE** Modulare Turmdrehkran - Hydraulische Montage Ausführung
- ES** Grua a montaje modular - Versión Montaje Hidráulico
- FR** Grue a tour modulaire - Version à montage hydraulique

SMTTH 551

Triverter 444



- IT** Diagrammi di carico
- UK** Loads diagrams
- DE** Lastkurven
- ES** Curvas de carga
- FR** Courbes de charges

- Tiro in II 8818 lbs (standard)
- Single wiring 8818 lbs (standard)
- Zwei Hubseile 8818 lbs (standard)
- Tiro simple 8818 lbs (standard)
- Simple mouflage 8818 lbs (standard)
- Tiro in IV 17637 lbs (opzionale)
- Double wiring 17637 lbs (optional)
- Vierstrangbetrieb 17637 lbs (optional)
- Tiro doble 17637 lbs (opcional)
- Double mouflage 17637 lbs (optionnel)

h = 0' - 157'-6"

ft	39'4"	45'11"	52'6"	59'1"	65'7"	72'2"	78'9"	85'4"	91'10"	98'5"	105'	111'7"	118'1"	124'8"	131'3"	137'10"	144'4"	150'11"	157'6"	164'1"	170'7"	180'5"	ft
8818	8818	8818	8818	8818	8818	8818	8179	7474	6878	6349	5886	5490	5137	4828	4542	4277	4057	3836	3638	3461	3307	3086	180'-5"
8818	8818	8818	8818	8818	8818	8818	8179	7474	6856	6349	5886	5490	5137	4806	4542	4277	4034	3836	3638	3461	3307	3086	170'-7"
8818	8818	8818	8818	8818	8818	8818	8378	7650	7033	6504	6041	5622	5269	4938	4652	4387	4145	3924	3748				157'-6"
8818	8818	8818	8818	8818	8818	8818	8400	7672	7055	6504	6041	5644	5269	4960	4652	4409							137'-10"
8818	8818	8818	8818	8818	8818	8818	8400	7672	7055	6526	6063	5644	5291										118'-1"
8818	8818	8818	8818	8818	8818	8818	8223	7518	6900	6393													98'-5"

ft	39'4"	45'11"	52'6"	59'1"	65'7"	72'2"	78'9"	85'4"	91'10"	98'5"	105'	111'7"	118'1"	124'8"	131'3"	137'10"	144'4"	150'11"	157'6"	164'1"	170'7"	180'5"	ft
17637	15168	13007	11376	10075	9017	8135	7408	6790	6239	5776	5357	4982	4652	4365	4101	3858	3638	3439	3263	3086	2866		180'-5"
17637	15124	12985	11332	10031	8995	8113	7385	6768	6217	5754	5335	4982	4652	4343	4079	3858	3638	3439	3241	3086			170'-7"
17637	15432	13250	11574	10251	9171	8289	7540	6900	6371	5886	5467	5093	4762	4453	4189	3946	3726	3527					157'-6"
17637	15388	13228	11552	10229	9171	8267	7540	6900	6349	5864	5445	5071	4740	4453	4189								137'-10"
17637	15344	13184	11508	10207	9127	8245	7496	6878	6327	5842	5423	5071											118'-1"
17637	14991	12875	11244	9943	8907	8047	7319	6702	6173														98'-5"

h = 157'-6" - 393'-8"

ft	39'4"	45'11"	52'6"	59'1"	65'7"	72'2"	78'9"	85'4"	91'10"	98'5"	105'	111'7"	118'1"	124'8"	131'3"	137'10"	144'4"	150'11"	157'6"	164'1"	170'7"	180'5"	ft
8818	8818	8818	8818	8818	8818	8796	7959	7253	6658	6129	5666	5269	4916	4608	4321	4057	3836	3616	3417	3241	3086	2866	180'-5"
8818	8818	8818	8818	8818	8818	8796	7959	7253	6636	6129	5666	5269	4916	4586	4321	4057	3814	3616	3417	3241	3086		170'-7"
8818	8818	8818	8818	8818	8818	8157	7430	6812	6283	5820	5401	5049	4718	4431	4167	3924	3704	3527					157'-6"
8818	8818	8818	8818	8818	8818	8179	7452	6834	6283	5820	5423	5049	4740	4431	4189								137'-10"
8818	8818	8818	8818	8818	8818	8179	7452	6834	6305	5842	5423	5071											118'-1"
8818	8818	8818	8818	8818	8818	8818	8003	7297	6680	6173													98'-5"

ft	39'4"	45'11"	52'6"	59'1"	65'7"	72'2"	78'9"	85'4"	91'10"	98'5"	105'	111'7"	118'1"	124'8"	131'3"	137'10"	144'4"	150'11"	157'6"	164'1"	170'7"	180'5"	ft
17637	14947	12787	11155	9855	8796	7915	7187	6570	6019	5556	5137	4762	4431	4145	3880	3638	3417	3219	3042	2866	2646		180'-5"
17637	14903	12765	11111	9811	8774	7893	7165	6548	5997	5534	5115	4762	4431	4123	3858	3638	3417	3219	3020	2866			170'-7"
17637	15212	13029	11354	10031	8951	8069	7319	6680	6151	5666	5247	4872	4542	4233	3968	3726	3505	3307					157'-6"
17637	15168	13007	11332	10009	8951	8047	7319	6680	6129	5644	5225	4850	4519	4233	3968								137'-10"
17637	15124	12963	11288	9987	8907	8025	7275	6658	6107	5622	5203	4850											118'-1"
17637	14771	12655	11023	9722	8686	7826	7099	6482	5952														98'-5"

* A richiesta
On request
Auf Wunsch
Sobre demanda
Sur demande



DIN 15018 H1 B3
ISO 4301



IT Sollevamento - Variatore (Inverter)

UK Hoisting - Speed controller

DE Heben - Umrichter

ES Elevación - Variador

FR Levage - Variateur

ASVF 30	II	ft/min	32'10"	98'5"	196'10"	262'6"	kW
		lbs	8818	8818	3968	2756	
	IV	ft/min	16'5"	49'3"	98'5"	131'3"	kW
		lbs*	17637	17637	7937	5512	

* A richiesta • On request • Auf Wunsch • Sobre demanda • Sur demande

IT Carrello - Variatore (Inverter)

UK Trolleying - Speed controller

DE Katzfahren - Umrichter

ES Carro - Variador

FR Chariot - Variateur

ACVF 4.0	ft/min	49'3"	98'5"	147'8"	196'10"	kW
		0.1	0.3	0.5	0.8	

IT Rotazione - Variatore (Inverter) + BCS (Braking Control System) frenatura progressiva in assenza di forza motrice

UK Slewing - Speed controller + BCS (Braking Control System) progressive braking in absence of driving power

DE Schwenken - Umrichter + BCS (Braking Control System) progressive Bremsung ohne Antriebskraft

ES Orientación - Variador + BCS (Braking Control System) frenada progresiva en ausencia de fuerza motriz

FR Orientation - Variateur + BCS (Système Contrôle Frenage) freinage progressif sans force motrice

rpm	0.1	0.3	0.5	0.8	2x4
	daNm				

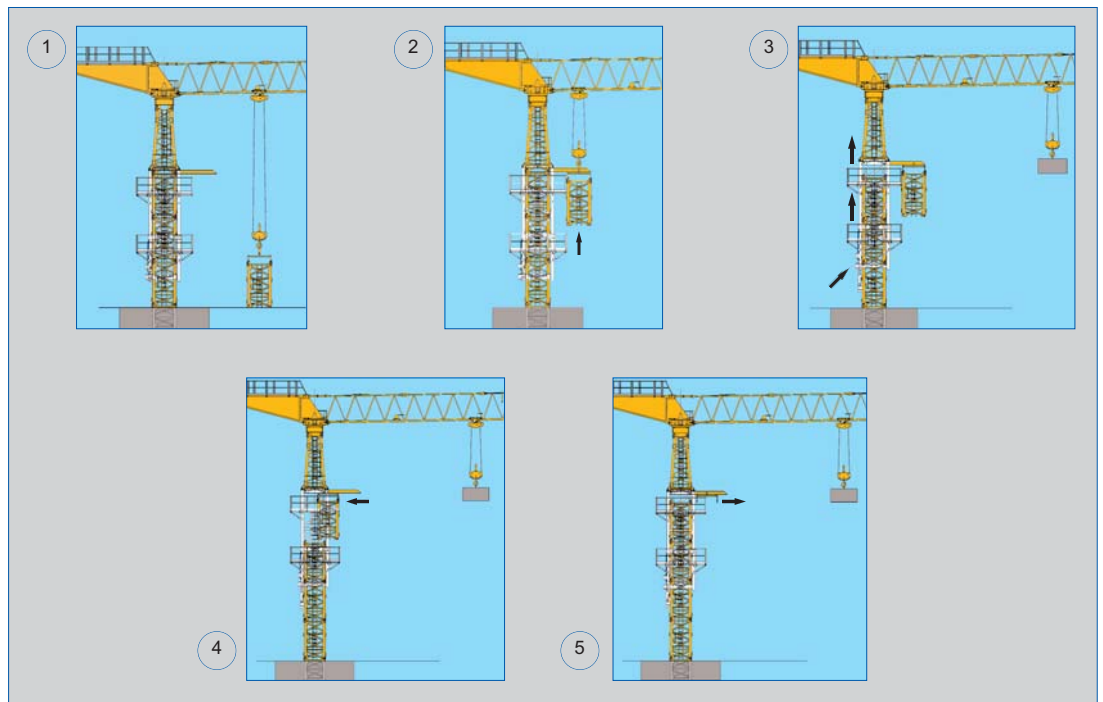
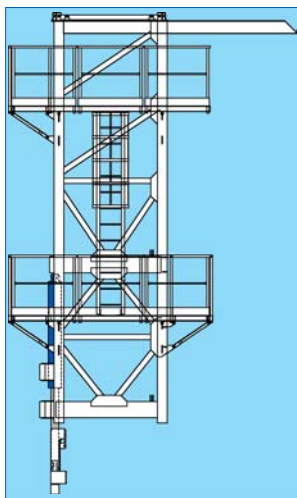
IT Gabbia di montaggio

UK Assembling cage

DE Montagegerüst

ES Jaula de montaje

FR Cage de montage



IT Zavorre di volata

UK Jib ballast

DE Ausleger-gegengewicht

ES Contrapeso de la contraflecha

FR Contrepoids de la flèche

Braccio						
Jib						
Ausleger	ft	98'5"	118'1"	137'10"	157'6"	170'7"
Flecha						
Fleche						
Zavorra						
Ballast						
Ballast	lbs	16755	18960	23369	26015	26015
Contrapeso						
Lest						28660

IT Potenza elettrica necessaria

UK Power requirement

DE Anschlusswert

ES Potencia eléctrica necesaria

FR Puissance électrique nécessaire

V	Hz	kW
480	60	50

Strutture in acciaio ad alta resistenza per impiego a basse temperature • Braccio e torre a montaggio modulare • Bassa emissione acustica e livello di potenza sonora garantito e certificato • Climatizzazione termostatica dell'equipaggiamento elettrico per alte e basse temperature • Mezzi di accesso alla parte superiore della gru • Anemometro con segnalatore ottico e acustico

High-strength steel structure for use at low temperatures • Modular assembly jib and tower • Guaranteed and certified low acoustics emission and sound powers level • Automatic temperature control of electrical equipment for high and low temperatures • Disassembled stair on the tower • Anemometer with optical and acoustic indicator

Strukturen aus hochfestem Stahl für den Einsatz bei niedrigen Temperaturen • Ausleger und Turm mit modularer Montage • Niedriger Geräuschpegel und Schalleistungsniveau garantiert und zertifiziert • Thermostatgesteuerte Klimatisierung der elektrischen Ausrüstung für hohe und niedrige Temperaturen • Ausrüstungen für den Zugang zum oberen Teil des Krans • Windmesser mit optischen Signalton

Estructura en acero de alta resistencia para trabajar a bajas temperaturas • Flecha y torre de montaje modular • Baja emisión acústica y nivel de potencia sonora garantizada y certificada • Climatización termostática del equipamiento eléctrico para bajas y altas temperaturas • Medios de acceso a la parte superior de la grúa • Anemómetro con señalizador óptico y acústico

Structures en acier à haute résistance pour utilisation aux basses températures • Flèche et mât a montage modulaire • Émission acoustique réduite et niveau de puissance sonore garantie avec certificat • Climatization thermostatique de l'équipement électrique pour températures ambiante élevées ou basses • Escaliers d'accès au mât démontables • Anémomètre avec avertisseur optique et acoustique

IT Conforme alle direttive 98/37/CE direttiva macchine • Conforme alle direttive 87/405/CEE, 2000/14/CE e 2005/88/CE livello acustico • Conforme alle direttive 89/336/CEE compatibilità magnetica • Conforme alle direttive 73/23/CEE bassa tensione • Conforme al D.P.R. 27-4-55 n. 547 • Le nostre macchine sono protette da assicurazione per responsabilità civile prodotti senza termine • Specifiche suscettibili di variazioni senza preavviso.

UK In compliance with the 98/37/EC regulations • In compliance with the 87/405/EEC, 2000/14/EC and 2005/88/EC regulations on noise levels • In compliance with the 89/336/EEC regulations on electromagnetic compatibility • In compliance with the 73/23/EEC regulations on electrical equipment • Machine covered by lifetime public liability insurance coverage • Specifications subject to modification without notice.

DE Gemäss Richtlinien 98/37/EG • Gemäss Richtlinien 87/405/EWG, 2000/14/EG und 2005/88/EG über schallleistungspegel • Gemäss Richtlinie 89/336/EWG über Elektromagnetische Verträglichkeit • Gemäss Richtlinie 73/23/EWG über Elektrische Ausrüstung • Maschine unter Produkt-Haftpflichtversicherungsschutz ohne Fristangabe • Obiges kann ohne Berstaendigung geändert werden.

ES Conforme con las directivas 98/37/CE • Conforme con las directivas 87/405/CEE, 2000/14/CE y 2005/88/CE sobre el nivel acustico • Conforme con la directiva 89/336/CEE sobre la compatibilidad magnetica • Conforme con la directiva 73/23/CEE sobre baja tension • Máquina protegida y asegurada por la responsabilidad civil de productos todo riesgo • Especificaciones sujetas a modificaciones sin previo aviso.

FR Conforme à les directives 98/37/CE • Conforme à les directives 87/405/CEE, 2000/14/CE et 2005/88/CE sur le niveau acoustique • Conforme à la directive 89/336/CEE sur la compatibilité électromagnétique • Conforme à la directive 73/23/CEE sur l'équipement électrique • Machines assurées pour la responsabilité civile des produits sans échéance • Specifications susceptibles de modification sans avis préalable.



SAN MARCO INTERNATIONAL S.r.l.

Via Principe Umberto, 42/B
28021 Borgomanero (NO) Italy

Tel. +39 0322 82601

Fax +39 0322 846035

Website www.sanmarco-int.com

E-mail sanmarco@sanmarco-int.com

Timbro rivenditore • Reseller stamp • Einzelhändlerstempel
Estampilla del minorista • Timbre de détaillant