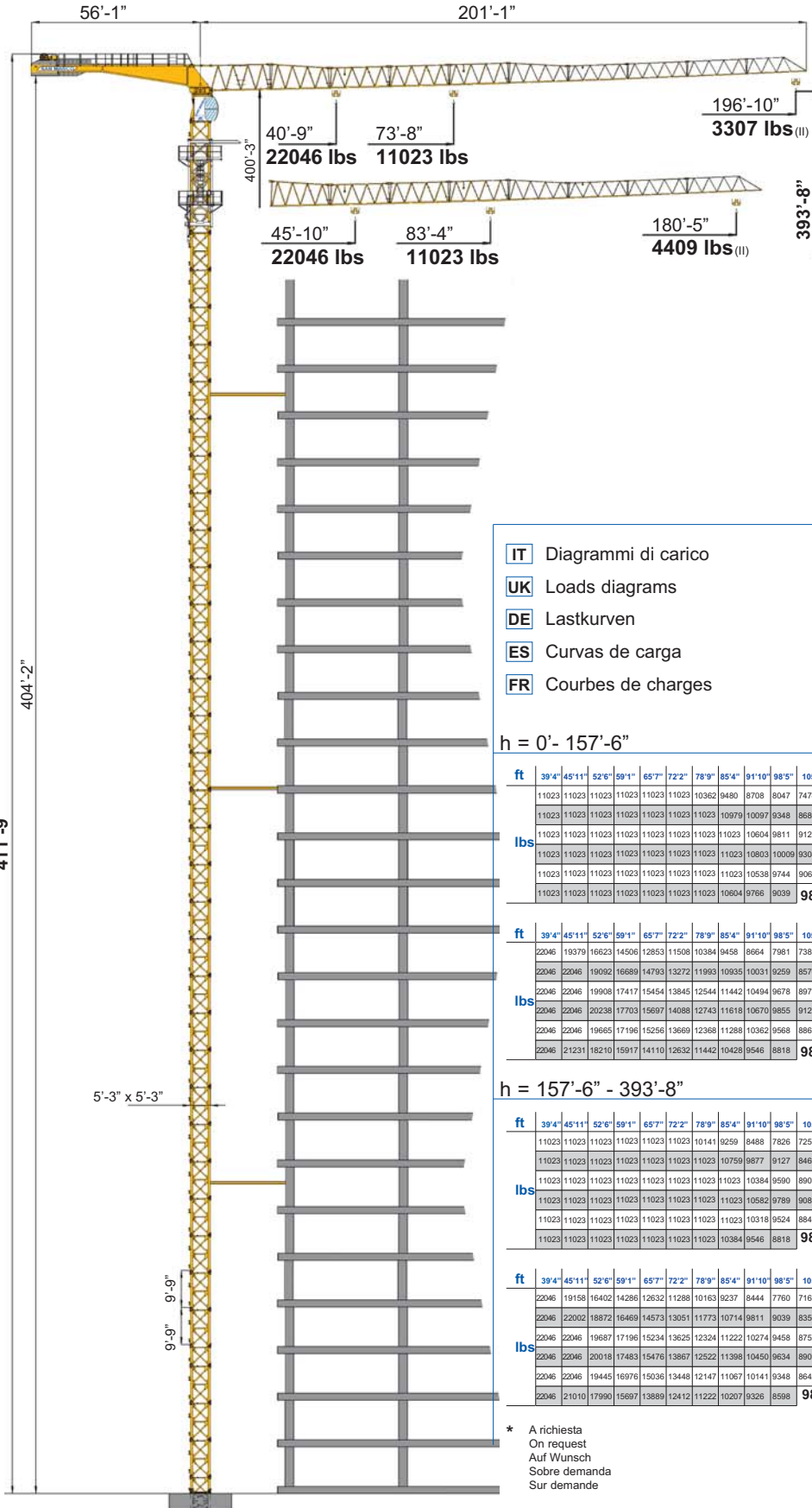


- IT** Gru a torre modulare - Versione montaggio idraulico
- UK** Modular tower crane - Hydraulic Assembly Version
- DE** Modulare Turmdrehkran - Hydraulische Montage Ausführung
- ES** Grua a montaje modular - Versión Montaje Hidráulico
- FR** Grue a tour modulaire - Version à montage hydraulique

SMTTH 603

Triverter 444



- IT** Diagrammi di carico
- UK** Loads diagrams
- DE** Lastkurven
- ES** Curvas de carga
- FR** Courbes de charges

- Tiro in II 11023 lbs (standard)
- Single wiring 11023 lbs (standard)
- Zwei Hubseilen 11023 lbs (standard)
- Tiro simple 11023 lbs (standard)
- Simple mouflage 11023 lbs (standard)
- Tiro in IV 22046 lbs (opzionale)
- Double wiring 22046 lbs (optional)
- Vierstrangbetrieb 22046 lbs (optional)
- Tiro doble 22046 lbs (optional)
- Double mouflage 22046 lbs (optionnel)

h = 0' - 157'-6"

ft	39'4"	45'11"	52'6"	59'1"	65'7"	72'2"	78'9"	85'4"	91'10"	98'5"	105'	111'7"	118'1"	124'8"	131'3"	137'10"	144'4"	150'11"	157'6"	164'1"	170'7"	180'5"	183'9"	190'3"	196'10"	ft
11023	11023	11023	11023	11023	11023	11023	10362	9480	8708	8047	7474	6967	6526	6107	5754	5445	5137	4872	4630	4409	4211	3924	3836	3660	3527	196'-10"
11023	11023	11023	11023	11023	11023	11023	10979	10097	9348	8686	8113	7584	7143	6724	6349	6019	5710	5423	5181	4938	4630					180'-5"
11023	11023	11023	11023	11023	11023	11023	11023	10604	9811	9127	8510	7981	7496	7077	6680	6327	6019	5732								137'-10"
11023	11023	11023	11023	11023	11023	11023	11023	10538	9744	9061	8466	7937														118'-1"
11023	11023	11023	11023	11023	11023	11023	11023	10604	9766	9039																98'-5"

ft	39'4"	45'11"	52'6"	59'1"	65'7"	72'2"	78'9"	85'4"	91'10"	98'5"	105'	111'7"	118'1"	124'8"	131'3"	137'10"	144'4"	150'11"	157'6"	164'1"	170'7"	180'5"	183'9"	190'3"	196'10"	ft
22046	19370	16623	14506	12853	11508	10384	9458	8664	7981	7385	6856	6393	5997	5622	5291	4982	4696	4453	4211	4012	3726	3616	3461	3307		196'-10"
22046	22046	19092	16689	14793	13272	11993	10935	10031	9259	8576	7981	7452	6989	6570	6195	5842	5524	5247	4982	4740	4409					180'-5"
22046	22046	19908	17417	15454	13845	12544	11442	10494	9678	8973	8356	7804	7319	6878	6482	6129	5798	5512								137'-10"
22046	22046	20238	17703	15697	14088	12743	11618	10670	9855	9127	8510	7937	7452	7011	6614											118'-1"
22046	21231	18210	15917	14110	12632	11442	10428	9546	8818																	98'-5"

h = 157'-6" - 393'-8"

ft	39'4"	45'11"	52'6"	59'1"	65'7"	72'2"	78'9"	85'4"	91'10"	98'5"	105'	111'7"	118'1"	124'8"	131'3"	137'10"	144'4"	150'11"	157'6"	164'1"	170'7"	180'5"	183'9"	190'3"	196'10"	ft
11023	11023	11023	11023	11023	11023	11023	10141	9259	8488	7826	7253	6746	6305	5886	5534	5225	4916	4652	4409	4189	3990	3704	3616	3439	3307	196'-10"
11023	11023	11023	11023	11023	11023	11023	10759	9877	9127	8466	7893	7363	6923	6504	6129	5798	5490	5203	4960	4718	4409					180'-5"
11023	11023	11023	11023	11023	11023	11023	11023	10384	9590	8907	8289	7760	7275	6856	6460	6107	5798	5512								137'-10"
11023	11023	11023	11023	11023	11023	11023	11023	10582	9789	9083	8466	7915	7430	6989	6614											118'-1"
11023	11023	11023	11023	11023	11023	11023	10384	9546	8818																	98'-5"

ft	39'4"	45'11"	52'6"	59'1"	65'7"	72'2"	78'9"	85'4"	91'10"	98'5"	105'	111'7"	118'1"	124'8"	131'3"	137'10"	144'4"	150'11"	157'6"	164'1"	170'7"	180'5"	183'9"	190'3"	196'10"	ft
22046	19158	16402	14286	12632	11288	10163	9237	8444	7760	7165	6636	6173	5776	5401	5071	4762	4475	4233	3990	3792	3505	3395	3241	3086		196'-10"
22046	22002	18872	16469	14573	13051	11773	10714	9811	9039	8356	7760	7231	6768	6349	5975	5622	5313	5027	4762	4519	4189					180'-5"
22046	22046	19687	17196	15234	13625	12324	11222	10274	9458	8752	8135	7584	7099	6658	6261	5908	5578	5291								157'-6"
22046	22046	20018	17483	15476	13867	12522	11388	10450	9634	8907	8289	7716	7231	6790	6393											137'-10"
22046	22046	19445	16976	15036	13448	12147	11067	10141	9348	8642	8025	7496														118'-1"
22046	21010	17990	15697	13889	12412	11222	10207	9326	8598																	98'-5"

* A richiesta
On request
Auf Wunsch
Sobre demanda
Sur demande



DIN 15018 H1 B3
ISO 4301



IT Sollevamento - Variatore (Inverter)

UK Hoisting - Speed controller

DE Heben - Umrichter

ES Elevación - Variador

FR Levage - Variateur

ASVF 37						kW	
	II	ft/min	32'10"	131'3"	196'10"		262'6"
	11023	lbs	11023	11023	7716		5512
	IV	ft/min	16'5"	65'7"	98'5"		131'3"
22046	lbs *	22046	22046	15432	11023	37	

* A richiesta • On request • Auf Wunsch • Sobre demanda • Sur demande

IT Carrello - Variatore (Inverter)

UK Trolleying - Speed controller

DE Katzfahren - Umrichter

ES Carro - Variador

FR Chariot - Variateur

ACVF 4.0						kW
	ft/min	49'3"	98'5"	147'8"	196'10"	
					4.0	

IT Rotazione - Variatore (Inverter) + BCS (Braking Control System) frenatura progressiva in assenza di forza motrice

UK Slewing - Speed controller + BCS (Braking Control System) progressive braking in absence of driving power

DE Schwenken - Umrichter + BCS (Braking Control System) progressive Bremsung ohne Antriebskraft

ES Orientación - Variador + BCS (Braking Control System) frenada progresiva en ausencia de fuerza motriz

FR Orientation - Variateur + BCS (Système Contrôle Frenage) freinage progressif sans force motrice

					daNm
rpm	0.1	0.3	0.5	0.8	
				2x6.5	

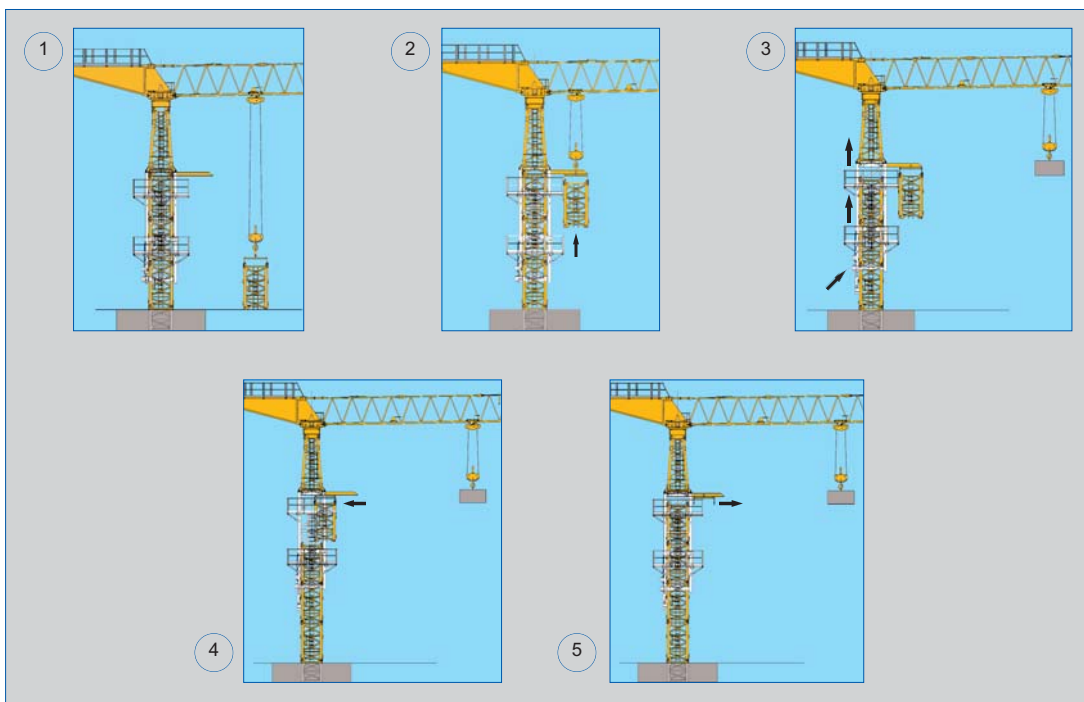
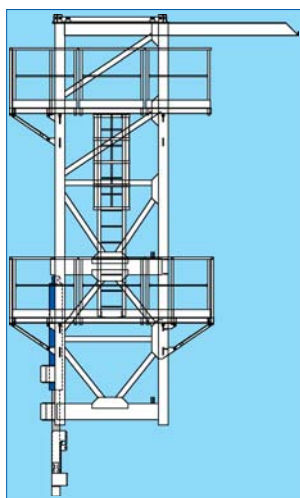
IT Gabbia di montaggio

UK Assembling cage

DE Montagegerüst

ES Jaula de montaje

FR Cage de montage



IT Zavorre di volata

UK Jib ballast

DE Ausleger-gegengewicht

ES Contrapeso de la controflecha

FR Contrepois de la flèche

Braccio						
Jib						
Ausleger	ft	98'5"	118'1"	137'10"	157'6"	180'5"
Flecha						
Fleche						
Zavorra						
Ballast						
Ballast	lbs	12787	17196	19621	22487	24912
Contrapeso						
Lest						27558

IT Potenza elettrica necessaria

UK Power requirement

DE Anschlusswert

ES Potencia eléctrica necesaria

FR Puissance électrique nécessaire

V	Hz	kW
480	60	50

Strutture in acciaio ad alta resistenza per impiego a basse temperature • Braccio e torre a montaggio modulare • Bassa emissione acustica e livello di potenza sonora garantito e certificato • Climatizzazione termostatica dell'equipaggiamento elettrico per alte e basse temperature • Mezzi di accesso alla parte superiore della gru • Anemometro con segnalatore ottico e acustico

High-strength steel structure for use at low temperatures • Modular assembly jib and tower • Guaranteed and certified low acoustics emission and sound powers level • Automatic temperature control of electrical equipment for high and low temperatures • Disassembled stair on the tower • Anemometer with optical and acoustic indicator

Strukturen aus hochfestem Stahl für den Einsatz bei niedrigen Temperaturen • Ausleger und Turm mit modularer Montage • Niedriger Geräuschpegel und Schalleistungsniveau garantiert und zertifiziert • Thermostatgesteuerte Klimatisierung der elektrischen Ausrüstung für hohe und niedrige Temperaturen • Ausrüstungen für den Zugang zum oberen Teil des Krans • Windmesser mit optischen Signalton

Estructura en acero de alta resistencia para trabajar a baja temperaturas • Flecha y torre de montaje modular • Baja emisión acústica y nivel de potencia sonora garantizada y certificada • Climatización termostática del equipamiento eléctrico para bajas y altas temperaturas • Medios de acceso a la parte superior de la grúa • Anemómetro con señalizador óptico y acústico

Structures en acier à haute résistance pour utilisation aux basses températures • Flèche et mât a montage modulaire • Émission acoustique réduite et niveau de puissance sonore garantie avec certificat • Climatization thermostatique de l'équipement électrique pour températures ambiante élevées ou basses • Escaliers d'accès au mat démontables • Anémomètre avec avertisseur optique et acoustique

IT Conforme alle direttive 98/37/CE direttiva macchine • Conforme alle direttive 87/405/CEE, 2000/14/CE e 2005/88/CE livello acustico • Conforme alle direttive 89/336/CEE compatibilità magnetica • Conforme alle direttive 73/23/CEE bassa tensione • Conforme al D.P.R. 27-4-55 n. 547 • Le nostre macchine sono protette da assicurazione per responsabilità civile prodotti senza termine • Specifiche suscettibili di variazioni senza preavviso.

UK In compliance with the 98/37/EC regulations on noise levels • In compliance with the 87/405/EEC, 2000/14/EC and 2005/88/EC regulations on noise levels • In compliance with the 89/336/EEC regulations on electromagnetic compatibility • In compliance with the 73/23/EEC regulations on electrical equipment • Machine covered by lifetime public liability insurance coverage • Specifications subject to modification without notice.

DE Gemäss Richtlinien 98/37/EG • Gemäss Richtlinien 87/405/EWG, 2000/14/EG und 2005/88/EG über schallleistungspegel • Gemäss Richtlinie 89/336/EWG über Elektromagnetische Verträglichkeit • Gemäss Richtlinie 73/23/EWG über Elektrische Ausrüstung • Maschine unter Produkt-Haftpflichtversicherungsschutz ohne Fristangabe • Obiges kann ohne Berstaendigung geändert werden.

ES Conforme con las directivas 98/37/CE • Conforme con las directivas 87/405/CEE, 2000/14/CE y 2005/88/CE sobre el nivel acústico • Conforme con la directiva 89/336/CEE sobre la compatibilidad magnetica • Conforme con la directiva 73/23/CEE sobre baja tension • Máquina protegida y asegurada por la responsabilidad civil de productos todo riesgo • Especificaciones sujetas a modificaciones sin previo aviso.

FR Conforme à les directives 98/37/CE • Conforme à les directives 87/405/CEE, 2000/14/CE et 2005/88/CE sur le niveau acoustique • Conforme à la directive 89/336/CEE sur la compatibilité électromagnétique • Conforme à la directive 73/23/CEE sur l'équipement électrique • Machines assurées pour la responsabilité civile des produits sans échéance • Specifications susceptibles de modification sans avis préalable.



SAN MARCO INTERNATIONAL S.r.l.

Via Principe Umberto, 42/B
28021 Borgomanero (NO) Italy

Tel. +39 0322 82601

Fax +39 0322 846035

Website www.sanmarco-int.com

E-mail sanmarco@sanmarco-int.com

Timbro rivenditore • Reseller stamp • Einzelhändlerstempel
Estampilla del minorista • Timbre de détaillant