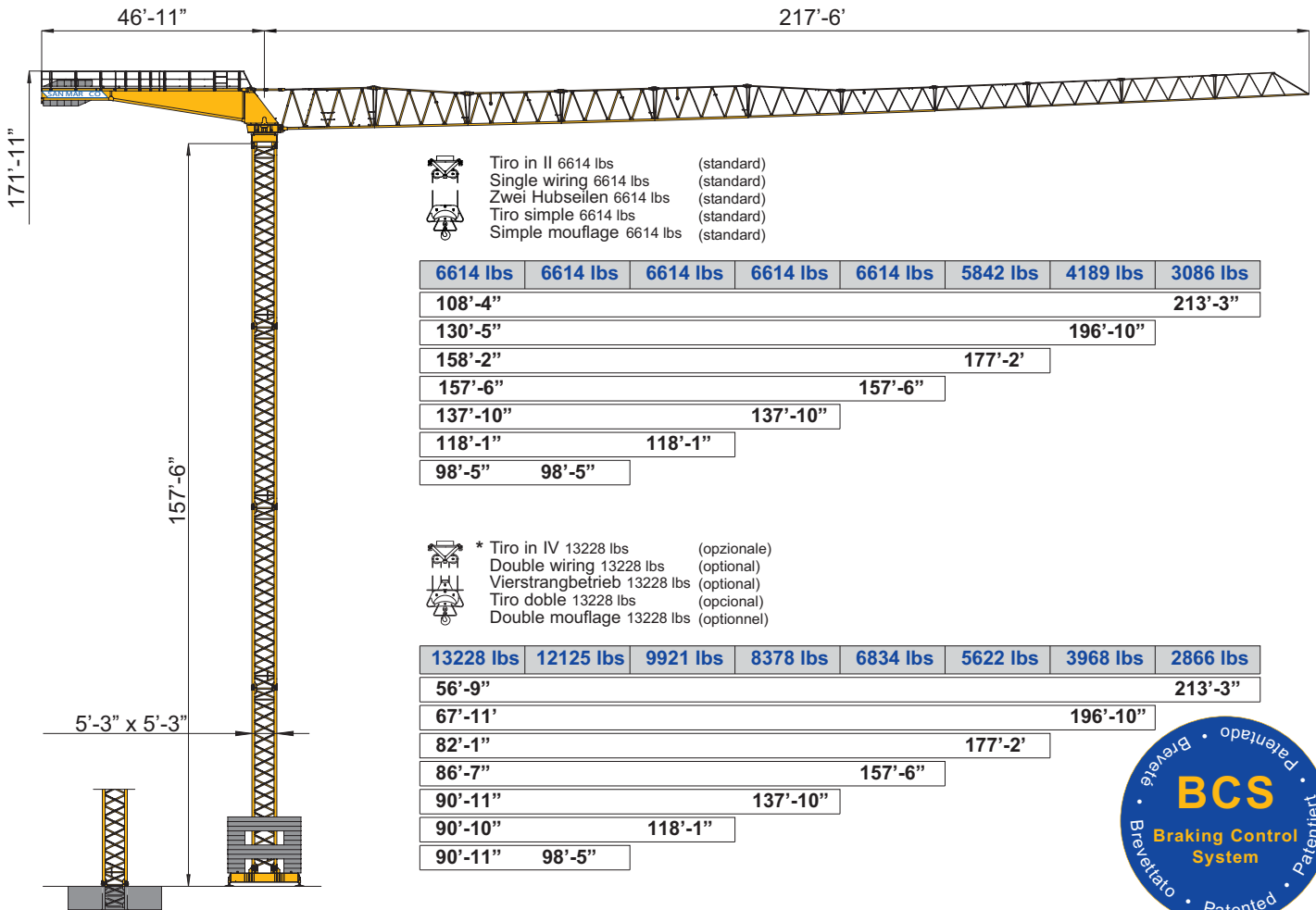


- IT** Gru a torre modulare - Versione City Crane
- UK** Modular tower crane - City Crane Version
- DE** Modulare Turmdrehkran - City Crane Ausführung
- ES** Grua a montaje modular - Versión City Crane
- FR** Grue a tour modulaire - Version City Crane

SMT 652

Triverter 444



- IT** Diagrammi di carico
- UK** Loads diagrams
- DE** Lastkurven
- ES** Curvas de carga
- FR** Courbes de charges

ft	52'6"	59'1"	65'7"	72'2"	78'9"	85'4"	91'10"	98'5"	105'	111'7"	118'1"	124'8"	131'3"	137'10"	144'4"	150'11"	157'6"	164'1"	170'7"	177'2"	183'9"	190'3"	196'10"	203'5"	210'	213'3"	ft	
6614	6614	6614	6614	6614	6614	6614	6614	6614	6614	6393	5997	5644	5335	5049	4806	4564	4343	4167	3968	3814	3660	3505	3373	3241	3131	3086	213'-3"	
6614	6614	6614	6614	6614	6614	6614	6614	6614	6614	6614	6614	6614	6548	6217	5908	5622	5357	5115	4894	4696	4519	4343	4189	196'-10"			177'-2"	
6614	6614	6614	6614	6614	6614	6614	6614	6614	6614	6614	6614	6614	6614	6614	6614	6614	6614	6614	6349	6085	5842	177'-2"			157'-6"			
6614	6614	6614	6614	6614	6614	6614	6614	6614	6614	6614	6614	6614	6614	6614	6614	6614	6614	6614	6614	6614	6614	6614	6614	6614	6614	6614	6614	137'-10"
6614	6614	6614	6614	6614	6614	6614	6614	6614	6614	6614	6614	6614	6614	6614	6614	6614	6614	6614	6614	6614	6614	6614	6614	6614	6614	6614	6614	118'-1"
6614	6614	6614	6614	6614	6614	6614	6614	6614	6614	6614	6614	6614	6614	6614	6614	6614	6614	6614	6614	6614	6614	6614	6614	6614	6614	6614	6614	98'-5"

Tiro in II 6614 lbs
 Single wiring 6614 lbs
 Zwei Hubseilen 6614 lbs
 Tiro simple 6614 lbs
 Simple mouflage 6614 lbs

ft	52'6"	59'1"	65'7"	72'2"	78'9"	85'4"	91'10"	98'5"	105'	111'7"	118'1"	124'8"	131'3"	137'10"	144'4"	150'11"	157'6"	164'1"	170'7"	177'2"	183'9"	190'3"	196'10"	203'5"	210'	213'3"	ft
13228	12655	11244	10097	9171	8378	7694	7121	6614	6173	5776	5423	5115	4828	4586	4343	4145	3946	3748	3594	3439	3285	3153	3020	2910	2866	213'-3"	
13228	13228	13228	12368	11222	10274	9458	8752	8157	7606	7143	6724	6327	5997	5688	5401	5137	4894	4674	4475	4299	4123	3968	196'-10"			177'-2"	
13228	13228	13228	13228	13228	12677	11684	10825	10075	9436	8841	8333	7871	7452	7077	6724	6415	6129	5864	5622	177'-2"			157'-6"				
13228	13228	13228	13228	13228	13228	13073	12125	11288	10560	9921	9348	8841	8378	137'-10"			118'-1"										
13228	13228	13228	13228	13228	13228	13051	12103	11288	10560	9921	118'-1"			98'-5"													

Tiro in IV 13228 lbs*
 Double wiring 13228 lbs
 Vierstrangbetrieb 13228 lbs
 Tiro doble 13228 lbs
 Double mouflage 13228 lbs

* A richiesta
 On request
 Auf Wunsch
 Sobre demanda
 Sur demande

IT Sollevamento - Variatore (Inverter)

UK Hoisting - Speed controller

DE Heben - Umrichter

ES Elevación - Variador

FR Levage - Variateur

ASVF 18	II	ft/min	32'10"	98'5"	147'8"	196'10"	kW
	6614 lbs	lbs	6614	6614	4960	3307	
IV 13228 lbs*	ft/min	16'5"	49'3"	72'2"	98'5"	18	
	lbs	13228	13228	9921	6614		

IT Carrello - Variatore (Inverter)

UK Trolley - Speed controller

DE Katzfahren - Umrichter

ES Carro - Variador

FR Chariot - Variateur

ACVF 4.0	ft/min	39'4"	82"	121'5"	164'1"	kW
	daNm	0.1	0.3	0.5	0.8	

* A richiesta • On request • Auf Wunsch • Sobre demanda • Sur demande

IT Rotazione - Variatore (Inverter) + BCS (Braking Control System) frenatura progressiva in assenza di forza motrice

UK Slewing - Speed controller + BCS (Braking Control System) progressive braking in absence of driving power

DE Schwenken - Umrichter + BCS (Braking Control System) progressive Bremsung ohne Antriebskraft

ES Orientación - Variador + BCS (Braking Control System) frenada progresiva en ausencia de fuerza motriz

FR Orientation - Variateur + BCS (Système Contrôle Frenage) freinage progressif sans force motrice

rpm	0.1	0.3	0.5	0.8	2x6.5
-----	-----	-----	-----	-----	-------

IT Composizione torre

UK Tower composition

DE Turmkomposition

ES Composición torre

FR Composition mât

Elementi torre Tower elements Turmelemente Elementos torre Éléments du mât	h	h	h	h	h	h	h	Peso elementi (lbs) Elements weight (lbs) Elementgewicht (lbs) Peso elementos (lbs) Poids éléments (lbs)
180/15 5'-3" x 5'-3" x 19'		1		1		1		4189
180/15 5'-3" x 5'-3" x 38'-1"	2	2	3	3	4	3	4	8157
180/15 5'-3" x 7'-7" x 38'-1" booster						1	1	10362

IT Zavorre di base

UK Base ballast

DE Basisballast

ES Contrapeso de la base

FR Lest de base

Carro Truck Wagen Carro Embase	Altezza Height Höhe Altura Hauteur	Zavorra Ballast Ballast Contrapeso Lest	#
ft	ft	lbs	#
14'9"x14'9"	39'4"-59'1"-78'9"	92594	12
	98'5"	108027	14
	118'1"	123459	16
	137'10"	154324	20
19'8"x19'8"	157'6"	185188	24
	177'2"	176370	16
	196'10"	220462	20

IT Zavorre di volata

UK Jib ballast

DE Ausleger-gegengewicht

ES Contrapeso de la controflecha

FR Contrepois de la flèche

Braccio Jib Ausleger Flecha Fleche	ft	98'5"	118'1"	137'10"	157'6"	177'2"	196'10"	213'3"
Zavorra Ballast Ballast Contrapeso Lest	lbs	16535	20723	23369	26015	28660	31306	31306

IT Potenza elettrica necessaria

UK Power requirement

DE Anschlusswert

ES Potencia eléctrica necesaria

FR Puissance électrique nécessaire

V	Hz	kW
480	60	45

Strutture in acciaio ad alta resistenza per impiego a basse temperature • Braccio e torre a montaggio modulare • Bassa emissione acustica e livello di potenza sonora garantito e certificato • Climatizzazione termostatica dell'equipaggiamento elettrico per alte e basse temperature • Mezzi di accesso alla parte superiore della gru • Anemometro con segnalatore ottico e acustico

High-strength steel structure for use at low temperatures • Modular assembly jib and tower • Guaranteed and certified low acoustics emission and sound powers level • Automatic temperature control of electrical equipment for high and low temperatures • Disassembled stair on the tower • Anemometer with optical and acoustic indicator

Strukturen aus hochfestem Stahl für den Einsatz bei niedrigen Temperaturen • Ausleger und Turm mit modularer Montage • Niedriger Geräuschpegel und Schalleistungsniveau garantiert und zertifiziert • Thermostatgesteuerte Klimatisierung der elektrischen Ausrüstung für hohe und niedrige Temperaturen • Ausrüstungen für den Zugang zum oberen Teil des Krans • Windmesser mit optischen Signalton

Estructura en acero de alta resistencia para trabajar a baja temperatura • Flecha y torre de montaje modular • Baja emisión acústica y nivel de potencia sonora garantizada y certificada • Climatización termostática del equipamiento eléctrico para bajas y altas temperaturas • Medios de acceso a la parte superior de la grúa • Anemómetro con señalizador óptico y acústico

Structures en acier à haute résistance pour utilisation aux basses températures • Flèche et mât a montage modulaire • Émission acoustique réduite et niveau de puissance sonore garantie avec certificat • Climatization thermostatique de l'équipement électrique pour températures ambiantes élevées ou basses • Escaliers d'accès au mat démontables • Anémomètre avec avertisseur optique et acoustique

IT Conforme alle direttive 98/37/CE direttiva macchine • Conforme alle direttive 87/405/CEE, 2000/14/CE e 2005/88/CE livello acustico • Conforme alle direttive 89/336/CEE compatibilità magnetica • Conforme alle direttive 73/23/CEE bassa tensione • Conforme al D.P.R. 27-4-55 n. 547 • Le nostre macchine sono protette da assicurazione per responsabilità civile prodotti senza termine • Specifiche suscettibili di variazioni senza preavviso.

UK In compliance with the 98/37/EC regulations • In compliance with the 87/405/EEC, 2000/14/EC and 2005/88/EC regulations on noise levels • In compliance with the 89/336/EEC regulations on electromagnetic compatibility • In compliance with the 73/23/EEC regulations on electrical equipment • Machine covered by lifetime public liability insurance coverage • Specifications subject to modification without notice.

DE Gemäss Richtlinien 98/37/EG • Gemäss Richtlinien 87/405/EEG, 2000/14/EG und 2005/88/EG über schallleistungspegel • Gemäss Richtlinie 89/336/EEG über Elektromagnetische Verträglichkeit • Gemäss Richtlinie 73/23/EEG über Elektrische Ausrüstung • Maschine unter Produkt-Haftpflichtversicherungsschutz ohne Fristangabe • Obiges kann ohne Berstaendigung geaendert werden.

ES Conforme con las directivas 98/37/CE • Conforme con las directivas 87/405/CEE, 2000/14/CE y 2005/88/CE sobre el nivel acustico • Conforme con la directiva 89/336/CEE sobre la compatibilidad magnetica • Conforme con la directiva 73/23/CEE sobre baja tension • Máquina protegida y asegurada por la responsabilidad civil de productos todo riesgo • Especificaciones sujetas a modificaciones sin previo aviso.

FR Conforme à les directives 98/37/CE • Conforme à les directives 87/405/CEE, 2000/14/CE et 2005/88/CE sur le niveau acoustique • Conforme à la directive 89/336/CEE sur la compatibilité électromagnétique • Conforme à la directive 73/23/CEE sur l'équipement électrique • Machines assurées pour la responsabilité civile des produits sans échéance • Specifications susceptibles de modification sans avis préalable.



SAN MARCO INTERNATIONAL S.r.l.

Via Principe Umberto, 42/B
28021 Borgomanero (NO) Italy

Tel. +39 0322 82601

Fax +39 0322 846035

Website www.sanmarco-int.com

E-mail sanmarco@sanmarco-int.com

Timbro rivenditore • Reseller stamp • Einzelhändlerstempel
Estampilla del minorista • Timbre de détaillant