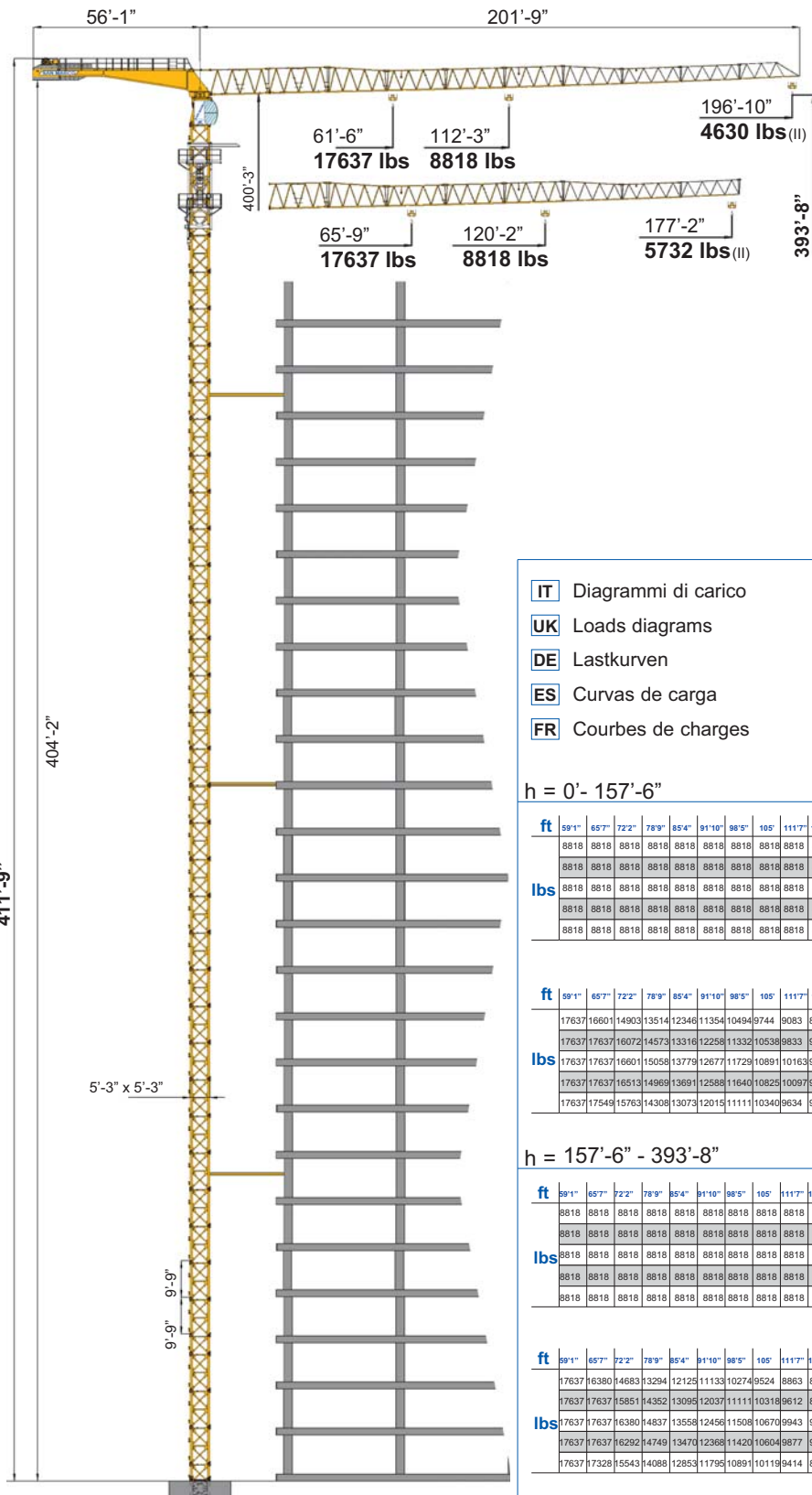


- IT** Gru a torre modulare - Versione montaggio idraulico
- UK** Modular tower crane - Hydraulic Assembly Version
- DE** Modulare Turmdrehkran - Hydraulische Montage Ausführung
- ES** Grua a montaje modular - Versión Montaje Hidráulico
- FR** Grue a tour modulaire - Version à montage hydraulique

SMTTH 604

Triverter 444



- IT** Diagrammi di carico
- UK** Loads diagrams
- DE** Lastkurven
- ES** Curvas de carga
- FR** Courbes de charges

- Tiro in II 8818 lbs (standard)
- Single wiring 8818 lbs (standard)
- Zwei Hubseilen 8818 lbs (standard)
- Tiro simple 8818 lbs (standard)
- Simple mouflage 8818 lbs (standard)
- Tiro in IV 17637 lbs (opzionale)*
- Double wiring 17637 lbs (optional)
- Vierstrangbetrieb 17637 lbs (optional)
- Tiro doble 17637 lbs (opcional)
- Double mouflage 17637 lbs (optionnel)

h = 0' - 157'-6"

ft	59'1"	65'7"	72'2"	78'9"	85'4"	91'10"	98'5"	105'	111'7"	118'1"	124'8"	131'3"	137'10"	144'4"	150'11"	157'6"	164'1"	170'7"	177'2"	183'9"	190'3"	196'10"	ft	
lbs	8818	8818	8818	8818	8818	8818	8818	8818	8818	8818	8818	8818	8818	8818	8818	8818	8818	8818	8818	8818	8818	8818	8818	196'-10"
lbs	8818	8818	8818	8818	8818	8818	8818	8818	8818	8818	8818	8818	8818	8818	8818	8818	8818	8818	8818	8818	8818	8818	8818	177'-2"
lbs	8818	8818	8818	8818	8818	8818	8818	8818	8818	8818	8818	8818	8818	8818	8818	8818	8818	8818	8818	8818	8818	8818	8818	157'-6"
lbs	8818	8818	8818	8818	8818	8818	8818	8818	8818	8818	8818	8818	8818	8818	8818	8818	8818	8818	8818	8818	8818	8818	8818	137'-10"
lbs	8818	8818	8818	8818	8818	8818	8818	8818	8818	8818	8818	8818	8818	8818	8818	8818	8818	8818	8818	8818	8818	8818	8818	118'-1"

ft	59'1"	65'7"	72'2"	78'9"	85'4"	91'10"	98'5"	105'	111'7"	118'1"	124'8"	131'3"	137'10"	144'4"	150'11"	157'6"	164'1"	170'7"	177'2"	183'9"	190'3"	196'10"	ft		
lbs	17637	16601	14903	13514	12346	11354	10494	9744	9083	8510	8003	7540	7121	6724	6393	6063	5776	5512	5269	5027	4828	4630	196'-10"		
lbs	17637	17637	16072	14579	13316	12258	11332	10538	9833	9215	8664	8157	7716	7297	6923	6592	6283	5997	5732	5490	5247	5049	4850	177'-2"	
lbs	17637	17637	16601	15058	13779	12677	11729	10891	10163	9524	8951	8444	7981	7562	7165	6834	6532	6253	5997	5732	5490	5247	5049	4850	157'-6"
lbs	17637	17637	16601	15058	13779	12677	11729	10891	10163	9524	8951	8444	7981	7562	7165	6834	6532	6253	5997	5732	5490	5247	5049	4850	137'-10"
lbs	17637	17549	15763	14308	13073	12015	11111	10340	9634	9039	8444	7937	7496	7077	6702	6371	6063	5776	5512	5269	5027	4828	4630	118'-1"	

h = 157'-6" - 393'-8"

ft	59'1"	65'7"	72'2"	78'9"	85'4"	91'10"	98'5"	105'	111'7"	118'1"	124'8"	131'3"	137'10"	144'4"	150'11"	157'6"	164'1"	170'7"	177'2"	183'9"	190'3"	196'10"	ft	
lbs	8818	8818	8818	8818	8818	8818	8818	8818	8818	8818	8818	8818	8818	8818	8818	8818	8818	8818	8818	8818	8818	8818	8818	196'-10"
lbs	8818	8818	8818	8818	8818	8818	8818	8818	8818	8818	8818	8818	8818	8818	8818	8818	8818	8818	8818	8818	8818	8818	8818	177'-2"
lbs	8818	8818	8818	8818	8818	8818	8818	8818	8818	8818	8818	8818	8818	8818	8818	8818	8818	8818	8818	8818	8818	8818	8818	157'-6"
lbs	8818	8818	8818	8818	8818	8818	8818	8818	8818	8818	8818	8818	8818	8818	8818	8818	8818	8818	8818	8818	8818	8818	8818	137'-10"
lbs	8818	8818	8818	8818	8818	8818	8818	8818	8818	8818	8818	8818	8818	8818	8818	8818	8818	8818	8818	8818	8818	8818	8818	118'-1"

ft	59'1"	65'7"	72'2"	78'9"	85'4"	91'10"	98'5"	105'	111'7"	118'1"	124'8"	131'3"	137'10"	144'4"	150'11"	157'6"	164'1"	170'7"	177'2"	183'9"	190'3"	196'10"	ft		
lbs	17637	16380	14683	13294	12125	11133	10274	9524	8863	8289	7782	7319	6900	6504	6173	5842	5556	5291	5049	4806	4608	4409	196'-10"		
lbs	17637	17637	15851	14352	13095	12037	11111	10318	9612	8995	8444	7937	7496	7077	6702	6371	6063	5776	5512	5269	5027	4828	4630	177'-2"	
lbs	17637	17637	16380	14837	13558	12456	11508	10670	9943	9304	8730	8223	7760	7341	6945	6614	6312	6033	5776	5512	5269	5027	4828	4630	157'-6"
lbs	17637	17637	16292	14749	13470	12368	11420	10604	9877	9237	8686	8157	7716	7297	6923	6592	6283	5997	5732	5490	5247	5049	4850	4630	137'-10"
lbs	17637	17328	15543	14088	12853	11795	10891	10119	9414	8818	8223	7716	7297	6923	6592	6283	5997	5732	5490	5247	5049	4828	4630	118'-1"	

* A richiesta
On request
Auf Wunsch
Sobre demanda
Sur demande



DIN 15018 H1 B3
ISO 4301



- IT** Sollevamento - Variatore (Inverter)
- UK** Hoisting - Speed controller
- DE** Heben - Umrichter
- ES** Elevación - Variador
- FR** Levage - Variateur

ASVF 30	II	ft/min	32'10"	131'3"	196'10"	262'6"	kW
		lbs	8818	8818	6614	3968	
	IV	ft/min	16'5"	65'7"	98'5"	131'3"	kW
		lbs	17637	17637	13228	7937	

- IT** Carrello - Variatore (Inverter)
- UK** Trolleying - Speed controller
- DE** Katzfahren - Umrichter
- ES** Carro - Variador
- FR** Chariot - Variateur

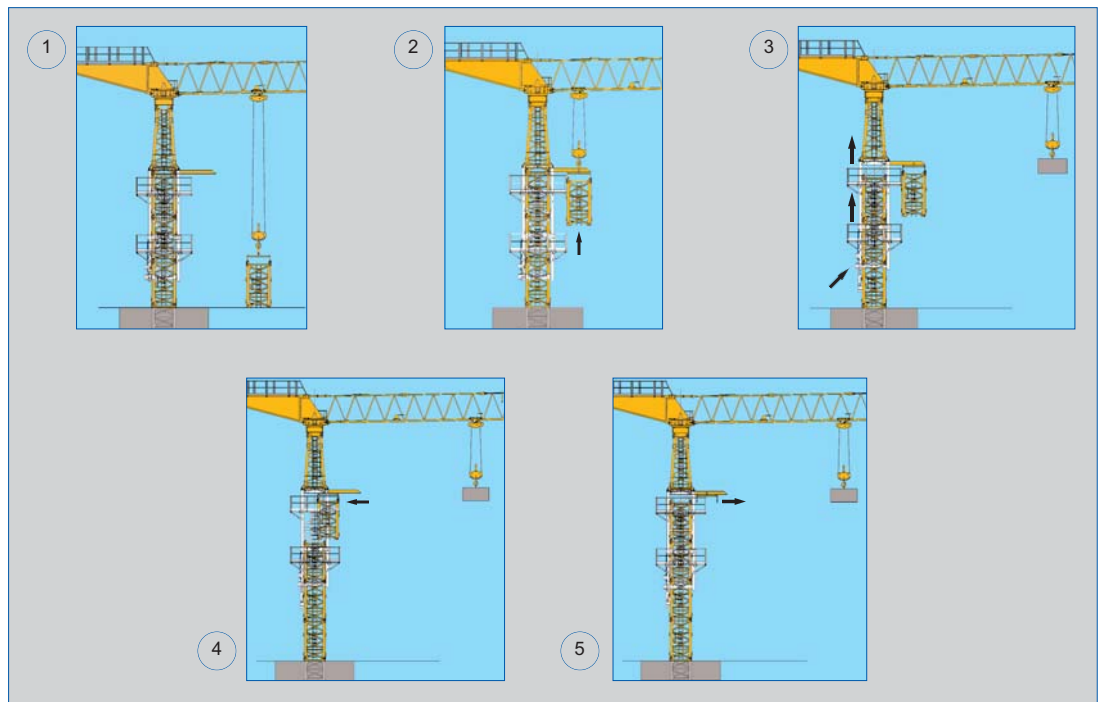
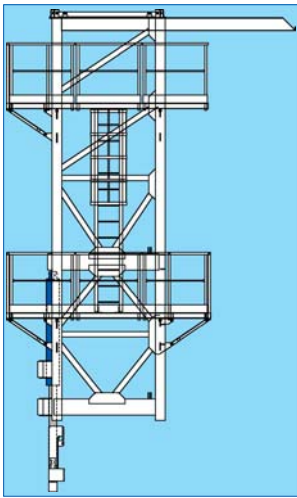
ACVF 4.0	ft/min	49'3"	98'5"	147'8"	196'10"	kW
		0.1	0.3	0.5	0.8	

* A richiesta • On request • Auf Wunsch • Sobre demanda • Sur demande

- IT** Rotazione - Variatore (Inverter) + BCS (Braking Control System) frenatura progressiva in assenza di forza motrice
- UK** Slewing - Speed controller + BCS (Braking Control System) progressive braking in absence of driving power
- DE** Schwenken - Umrichter + BCS (Braking Control System) progressive Bremsung ohne Antriebskraft
- ES** Orientación - Variador + BCS (Braking Control System) frenada progresiva en ausencia de fuerza motriz
- FR** Orientation - Variateur + BCS (Système Contrôle Frenage) freinage progressif sans force motrice

rpm	0.1	0.3	0.5	0.8	daNm
	2x6.5				

- IT** Gabbia di montaggio
- UK** Assembling cage
- DE** Montagegerüst
- ES** Jaula de montaje
- FR** Cage de montage



- IT** Zavorre di volata
- UK** Jib ballast
- DE** Ausleger-gegengewicht
- ES** Contrapeso de la controflecha
- FR** Contrepoids de la flèche

Braccio Jib Ausleger Flecha Flèche	ft	118'1"	137'10"	157'6"	177'2"	196'10"
Zavorra Ballast Ballast Contrapeso Lest	lbs	23589	28660	33731	37699	37699

- IT** Potenza elettrica necessaria
- UK** Power requirement
- DE** Anschlusswert
- ES** Potencia eléctrica necesaria
- FR** Puissance électrique nécessaire

V	Hz	kW
480	60	50

Strutture in acciaio ad alta resistenza per impiego a basse temperature • Braccio e torre a montaggio modulare • Bassa emissione acustica e livello di potenza sonora garantito e certificato • Climatizzazione termostatica dell'equipaggiamento elettrico per alte e basse temperature • Mezzi di accesso alla parte superiore della gru • Anemometro con segnalatore ottico e acustico

High-strength steel structure for use at low temperatures • Modular assembly jib and tower • Guaranteed and certified low acoustics emission and sound powers level • Automatic temperature control of electrical equipment for high and low temperatures • Disassembled stair on the tower • Anemometer with optical and acoustic indicator

Strukturen aus hochfestem Stahl für den Einsatz bei niedrigen Temperaturen • Ausleger und Turm mit modularer Montage • Niedriger Geräuschpegel und Schalleistungsniveau garantiert und zertifiziert • Thermostatgesteuerte Klimatisierung der elektrischen Ausrüstung für hohe und niedrige Temperaturen • Ausrüstungen für den Zugang zum oberen Teil des Krans • Windmesser mit optischen Signalton

Estructura en acero de alta resistencia para trabajar a bajas temperaturas • Flecha y torre de montaje modular • Baja emisión acústica y nivel de potencia sonora garantizada y certificada • Climatización termostática del equipamiento eléctrico para bajas y altas temperaturas • Medios de acceso a la parte superior de la grúa • Anemómetro con señalizador óptico y acústico

Structures en acier à haute résistance pour utilisation aux basses températures • Flèche et mât a montage modulaire • Émission acoustique réduite et niveau de puissance sonore garantie avec certificat • Climatization thermostatique de l'équipement électrique pour températures ambiante élevées ou basses • Escaliers d'accès au mât démontables • Anémomètre avec avertisseur optique et acoustique

IT Conforme alle direttive 98/37/CE direttiva macchine • Conforme alle direttive 87/405/CEE, 2000/14/CE e 2005/88/CE livello acustico • Conforme alle direttive 89/336/CEE compatibilità magnetica • Conforme alle direttive 73/23/CEE bassa tensione • Conforme al D.P.R. 27-4-55 n. 547 • Le nostre macchine sono protette da assicurazione per responsabilità civile prodotti senza termine • Specifiche suscettibili di variazioni senza preavviso.

UK In compliance with the 98/37/EC regulations • In compliance with the 87/405/EEC, 2000/14/EC and 2005/88/EC regulations on noise levels • In compliance with the 89/336/EEC regulations on electromagnetic compatibility • In compliance with the 73/23/EEC regulations on electrical equipment • Machine covered by lifetime public liability insurance coverage • Specifications subject to modification without notice.

DE Gemäss Richtlinien 98/37/EG • Gemäss Richtlinien 87/405/EWG, 2000/14/EG und 2005/88/EG über schallleistungspegel • Gemäss Richtlinie 89/336/EWG über Elektromagnetische Verträglichkeit • Gemäss Richtlinie 73/23/EWG über Elektrische Ausrüstung • Maschine unter Produkt-Haftpflichtversicherungsschutz ohne Fristangabe • Obiges kann ohne Berstaendigung geändert werden.

ES Conforme con las directivas 98/37/CE • Conforme con las directivas 87/405/CEE, 2000/14/CE y 2005/88/CE sobre el nivel acústico • Conforme con la directiva 89/336/CEE sobre la compatibilidad magnética • Conforme con la directiva 73/23/CEE sobre baja tensión • Máquina protegida y asegurada por la responsabilidad civil de productos todo riesgo • Especificaciones sujetas a modificaciones sin previo aviso.

FR Conforme à les directives 98/37/CE • Conforme à les directives 87/405/CEE, 2000/14/CE et 2005/88/CE sur le niveau acoustique • Conforme à la directive 89/336/CEE sur la compatibilité électromagnétique • Conforme à la directive 73/23/CEE sur l'équipement électrique • Machines assurées pour la responsabilité civile des produits sans échéance • Specifications susceptibles de modification sans avis préalable.



SAN MARCO INTERNATIONAL S.r.l.

Via Principe Umberto, 42/B
28021 Borgomanero (NO) Italy
Tel. +39 0322 82601
Fax +39 0322 846035
Website www.sanmarco-int.com
E-mail sanmarco@sanmarco-int.com

Timbro rivenditore • Reseller stamp • Einzelhändlerstempel
Estampilla del minorista • Timbre de détaillant