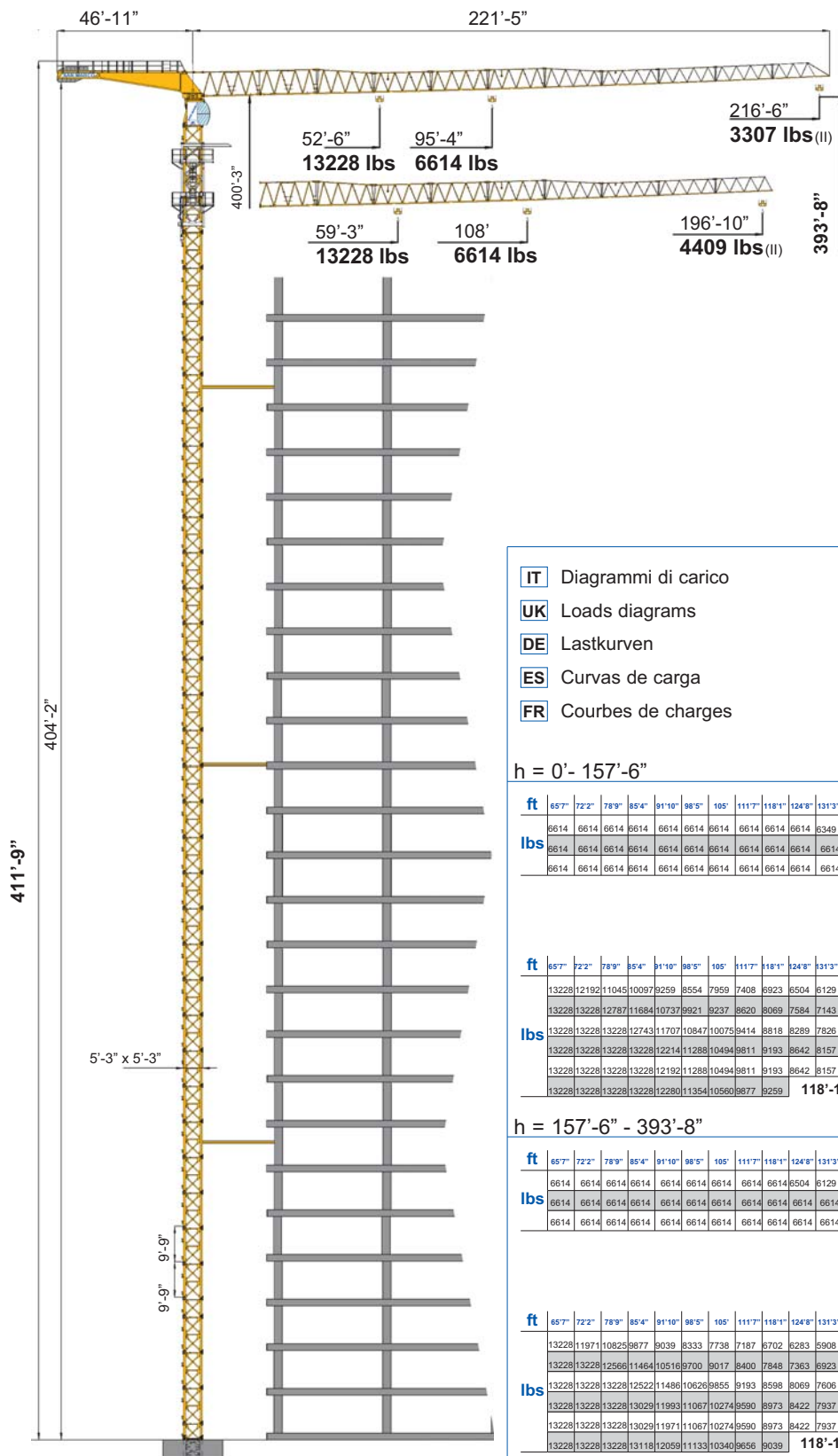


- IT** Gru a torre modulare - Versione montaggio idraulico
- UK** Modular tower crane - Hydraulic Assembly Version
- DE** Modulare Turmdrehkran - Hydraulische Montage Ausführung
- ES** Grua a montaje modular - Versión Montaje Hidráulico
- FR** Grue a tour modulaire - Version à montage hydraulique

SMTTH 662

Triverter 444



- IT** Diagrammi di carico
- UK** Loads diagrams
- DE** Lastkurven
- ES** Curvas de carga
- FR** Courbes de charges

- Tiro in II 6614 lbs (standard)
- Single wiring 6614 lbs (standard)
- Zwei Hubseile 6614 lbs (standard)
- Tiro simple 6614 lbs (standard)
- Simple mouflage 6614 lbs (standard)
- Tiro in IV 13228 lbs (optional)
- Double wiring 13228 lbs (optional)
- Vierstrangbetrieb 13228 lbs (optional)
- Tiro doble 13228 lbs (optional)
- Double mouflage 13228 lbs (optional)

h = 0' - 157'-6"

ft	65'7"	72'2"	78'9"	85'4"	91'10"	98'5"	105'	111'7"	118'1"	124'8"	131'3"	137'10"	144'4"	150'11"	157'6"	164'1"	170'7"	177'2"	183'9"	190'3"	196'10"	203'5"	210'	216'6"	ft	
lbs	6614	6614	6614	6614	6614	6614	6614	6614	6614	6614	6614	6614	6614	6614	6614	6614	6614	6614	6614	6614	6614	6614	6614	6614	6614	216'-6"
lbs	6614	6614	6614	6614	6614	6614	6614	6614	6614	6614	6614	6614	6614	6614	6614	6614	6614	6614	6614	6614	6614	6614	6614	6614	6614	196'-10"
lbs	6614	6614	6614	6614	6614	6614	6614	6614	6614	6614	6614	6614	6614	6614	6614	6614	6614	6614	6614	6614	6614	6614	6614	6614	6614	177'-2"

ft	65'7"	72'2"	78'9"	85'4"	91'10"	98'5"	105'	111'7"	118'1"	124'8"	131'3"	137'10"	144'4"	150'11"	157'6"	164'1"	170'7"	177'2"	183'9"	190'3"	196'10"	203'5"	210'	216'6"	ft	
lbs	13228	12192	11045	10097	9259	8554	7959	7408	6923	6504	6129	5776	5467	5181	4916	4674	4453	4255	4057	3880	3726	3571	3439	3307	216'-6"	
lbs	13228	13228	12787	11684	10737	9921	9237	8620	8069	7584	7143	6746	6393	6063	5754	5490	5247	5004	4784	4586	4409	4255	4101	3946	3792	196'-10"
lbs	13228	13228	13228	13228	12214	11288	10494	9811	9193	8642	8157	7716	7297	6945	6614	6327	6019	5754	5512	5285	5074	4884	4711	4554	4409	177'-2"
lbs	13228	13228	13228	13228	12280	11354	10560	9877	9259	8698	8193	7746	7357	6994	6656	6347	6057	5784	5527	5285	5057	4844	4644	4456	4280	157'-6"
lbs	13228	13228	13228	13228	12280	11354	10560	9877	9259	8698	8193	7746	7357	6994	6656	6347	6057	5784	5527	5285	5057	4844	4644	4456	4280	137'-10"
lbs	13228	13228	13228	13228	12280	11354	10560	9877	9259	8698	8193	7746	7357	6994	6656	6347	6057	5784	5527	5285	5057	4844	4644	4456	4280	118'-1"

h = 157'-6" - 393'-8"

ft	65'7"	72'2"	78'9"	85'4"	91'10"	98'5"	105'	111'7"	118'1"	124'8"	131'3"	137'10"	144'4"	150'11"	157'6"	164'1"	170'7"	177'2"	183'9"	190'3"	196'10"	203'5"	210'	216'6"	ft	
lbs	6614	6614	6614	6614	6614	6614	6614	6614	6614	6614	6614	6614	6614	6614	6614	6614	6614	6614	6614	6614	6614	6614	6614	6614	6614	216'-6"
lbs	6614	6614	6614	6614	6614	6614	6614	6614	6614	6614	6614	6614	6614	6614	6614	6614	6614	6614	6614	6614	6614	6614	6614	6614	6614	196'-10"
lbs	6614	6614	6614	6614	6614	6614	6614	6614	6614	6614	6614	6614	6614	6614	6614	6614	6614	6614	6614	6614	6614	6614	6614	6614	6614	177'-2"

ft	65'7"	72'2"	78'9"	85'4"	91'10"	98'5"	105'	111'7"	118'1"	124'8"	131'3"	137'10"	144'4"	150'11"	157'6"	164'1"	170'7"	177'2"	183'9"	190'3"	196'10"	203'5"	210'	216'6"	ft	
lbs	13228	11971	10825	9877	9039	8333	7738	7187	6702	6283	5908	5556	5247	4960	4696	4453	4233	4034	3836	3660	3505	3351	3219	3086	216'-6"	
lbs	13228	13228	12566	11464	10516	9700	9017	8400	7848	7363	6923	6526	6173	5842	5534	5269	5027	4784	4564	4365	4189	4034	3880	3726	3571	196'-10"
lbs	13228	13228	13228	12522	11486	10626	9855	9193	8598	8069	7606	7165	6790	6415	6107	5798	5534	5291	5057	4834	4624	4434	4254	4084	3924	177'-2"
lbs	13228	13228	13228	13029	11993	11067	10274	9590	8973	8422	7937	7496	7077	6724	6393	6084	5794	5524	5274	5044	4824	4614	4414	4224	4044	157'-6"
lbs	13228	13228	13228	13029	11971	11067	10274	9590	8973	8422	7937	7496	7077	6724	6393	6084	5794	5524	5274	5044	4824	4614	4414	4224	4044	137'-10"
lbs	13228	13228	13228	13116	12059	11133	10340	9656	9039	8478	7973	7524	7131	6794	6494	6214	5954	5714	5494	5284	5084	4894	4714	4544	4384	118'-1"

* A richiesta
On request
Auf Wunsch
Sobre demanda
Sur demande



DIN 15018 H1 B3
ISO 4301



- IT** Sollevamento - Variatore (Inverter)
- UK** Hoisting - Speed controller
- DE** Heben - Umrichter
- ES** Elevación - Variador
- FR** Levage - Variateur

ASVF 18	II	m/min	32'10"	98'5"	147'8"	196'10"	18
		lbs	6614	6614	4960	3307	
	IV	m/min	16'5"	49'3"	72'2"	98'5"	18
		lbs	13228	13228	9921	6614	

- IT** Carrello - Variatore (Inverter)
- UK** Trolleying - Speed controller
- DE** Katzfahren - Umrichter
- ES** Carro - Variador
- FR** Chariot - Variateur

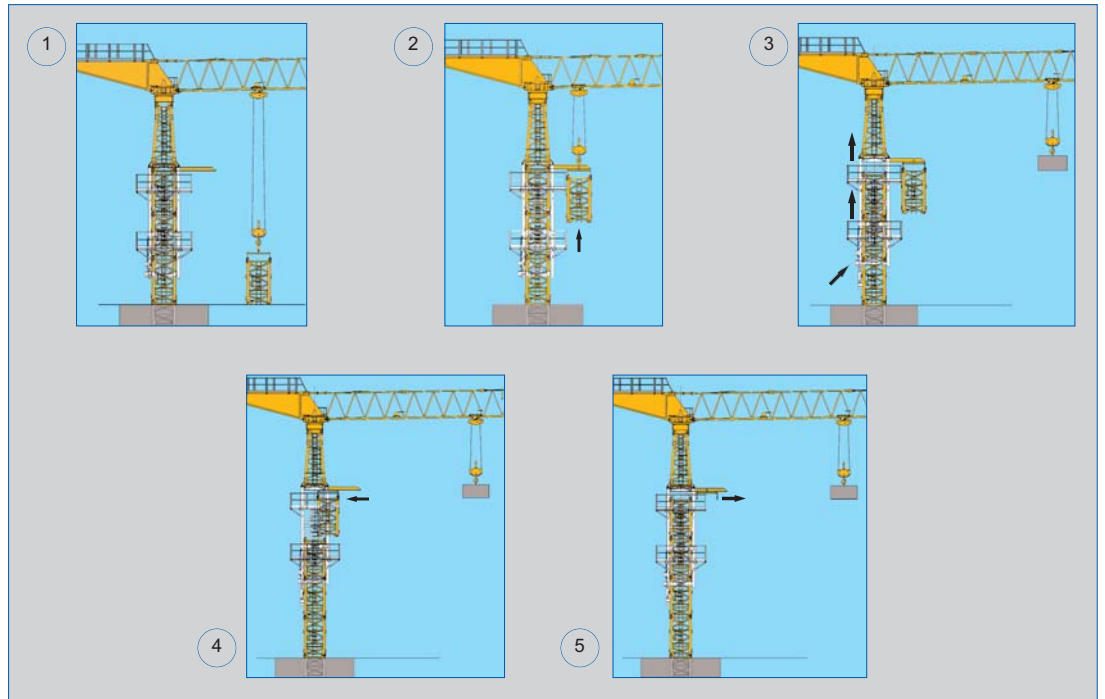
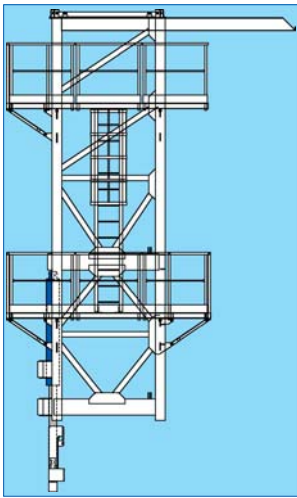
ACVF 4.0	kW

* A richiesta • On request • Auf Wunsch • Sobre demanda • Sur demande

- IT** Rotazione - Variatore (Inverter) + BCS (Braking Control System) frenatura progressiva in assenza di forza motrice
- UK** Slewing - Speed controller + BCS (Braking Control System) progressive braking in absence of driving power
- DE** Schwenken - Umrichter + BCS (Braking Control System) progressive Bremsung ohne Antriebskraft
- ES** Orientación - Variador + BCS (Braking Control System) frenada progresiva en ausencia de fuerza motriz
- FR** Orientation - Variateur + BCS (Système Contrôle Frenage) freinage progressif sans force motrice

rpm	0.1	0.3	0.5	0.8	2x6.5
	daNm				

- IT** Gabbia di montaggio
- UK** Assembling cage
- DE** Montagegerüst
- ES** Jaula de montaje
- FR** Cage de montage



- IT** Zavorre di volata
- UK** Jib ballast
- DE** Ausleger-gegengewicht
- ES** Contrapeso de la controflecha
- FR** Contrepoids de la flèche

Braccio Jib Ausleger Flecha Flèche	ft	118'1"	137'10"	157'6"	177'2"	196'10"	216'6"
Zavorra Ballast Ballast Contrapeso Lest	lbs	23589	28660	33731	37699	37699	37699

- IT** Potenza elettrica necessaria
- UK** Power requirement
- DE** Anschlusswert
- ES** Potencia eléctrica necesaria
- FR** Puissance électrique nécessaire

V	Hz	kW
480	60	45

Strutture in acciaio ad alta resistenza per impiego a basse temperature • Braccio e torre a montaggio modulare • Bassa emissione acustica e livello di potenza sonora garantito e certificato • Climatizzazione termostatica dell'equipaggiamento elettrico per alte e basse temperature • Mezzi di accesso alla parte superiore della gru • Anemometro con segnalatore ottico e acustico

High-strength steel structure for use at low temperatures • Modular assembly jib and tower • Guaranteed and certified low acoustics emission and sound powers level • Automatic temperature control of electrical equipment for high and low temperatures • Disassembled stair on the tower • Anemometer with optical and acoustic indicator

Strukturen aus hochfestem Stahl für den Einsatz bei niedrigen Temperaturen • Ausleger und Turm mit modularer Montage • Niedriger Geräuschpegel und Schalleistungsniveau garantiert und zertifiziert • Thermostatgesteuerte Klimatisierung der elektrischen Ausrüstung für hohe und niedrige Temperaturen • Ausrüstungen für den Zugang zum oberen Teil des Krans • Windmesser mit optischen Signalton

Estructura en acero de alta resistencia para trabajar a bajas temperaturas • Flecha y torre de montaje modular • Baja emisión acústica y nivel de potencia sonora garantizada y certificada • Climatización termostática del equipamiento eléctrico para bajas y altas temperaturas • Medios de acceso a la parte superior de la grúa • Anemómetro con señalizador óptico y acústico

Structures en acier à haute résistance pour utilisation aux basses températures • Flèche et mât a montage modulaire • Émission acoustique réduite et niveau de puissance sonore garantie avec certificat • Climatization thermostatique de l'équipement électrique pour températures ambiante élevées ou basses • Escaliers d'accès au mât démontables • Anémomètre avec avertisseur optique et acoustique

IT Conforme alle direttive 98/37/CE direttiva macchine • Conforme alle direttive 87/405/CEE, 2000/14/CE e 2005/88/CE livello acustico • Conforme alle direttive 89/336/CEE compatibilità magnetica • Conforme alle direttive 73/23/CEE bassa tensione • Conforme al D.P.R. 27-4-55 n. 547 • Le nostre macchine sono protette da assicurazione per responsabilità civile prodotti senza termine • Specifiche suscettibili di variazioni senza preavviso.

UK In compliance with the 98/37/EC regulations • In compliance with the 87/405/EEC, 2000/14/EC and 2005/88/EC regulations on noise levels • In compliance with the 89/336/EEC regulations on electromagnetic compatibility • In compliance with the 73/23/EEC regulations on electrical equipment • Machine covered by lifetime public liability insurance coverage • Specifications subject to modification without notice.

DE Gemäss Richtlinien 98/37/EG • Gemäss Richtlinien 87/405/EWG, 2000/14/EG und 2005/88/EG über schallleistungspegel • Gemäss Richtlinie 89/336/EWG über Elektromagnetische Verträglichkeit • Gemäss Richtlinie 73/23/EWG über Elektrische Ausrüstung • Maschine unter Produkt-Haftpflichtversicherungsschutz ohne Fristangabe • Obiges kann ohne Berstaendigung geändert werden.

ES Conforme con las directivas 98/37/CE • Conforme con las directivas 87/405/CEE, 2000/14/CE y 2005/88/CE sobre el nivel acústico • Conforme con la directiva 89/336/CEE sobre la compatibilidad magnetica • Conforme con la directiva 73/23/CEE sobre baja tension • Máquina protegida y asegurada por la responsabilidad civil de productos todo riesgo • Especificaciones sujetas a modificaciones sin previo aviso.

FR Conforme à les directives 98/37/CE • Conforme à les directives 87/405/CEE, 2000/14/CE et 2005/88/CE sur le niveau acoustique • Conforme à la directive 89/336/CEE sur la compatibilité électromagnétique • Conforme à la directive 73/23/CEE sur l'équipement électrique • Machines assurées pour la responsabilité civile des produits sans échéance • Specifications susceptibles de modification sans avis préalable.



SAN MARCO INTERNATIONAL S.r.l.

Via Principe Umberto, 42/B
28021 Borgomanero (NO) Italy
Tel. +39 0322 82601
Fax +39 0322 846035
Website www.sanmarco-int.com
E-mail sanmarco@sanmarco-int.com

Timbro rivenditore • Reseller stamp • Einzelhändlerstempel
Estampilla del minorista • Timbre de détaillant