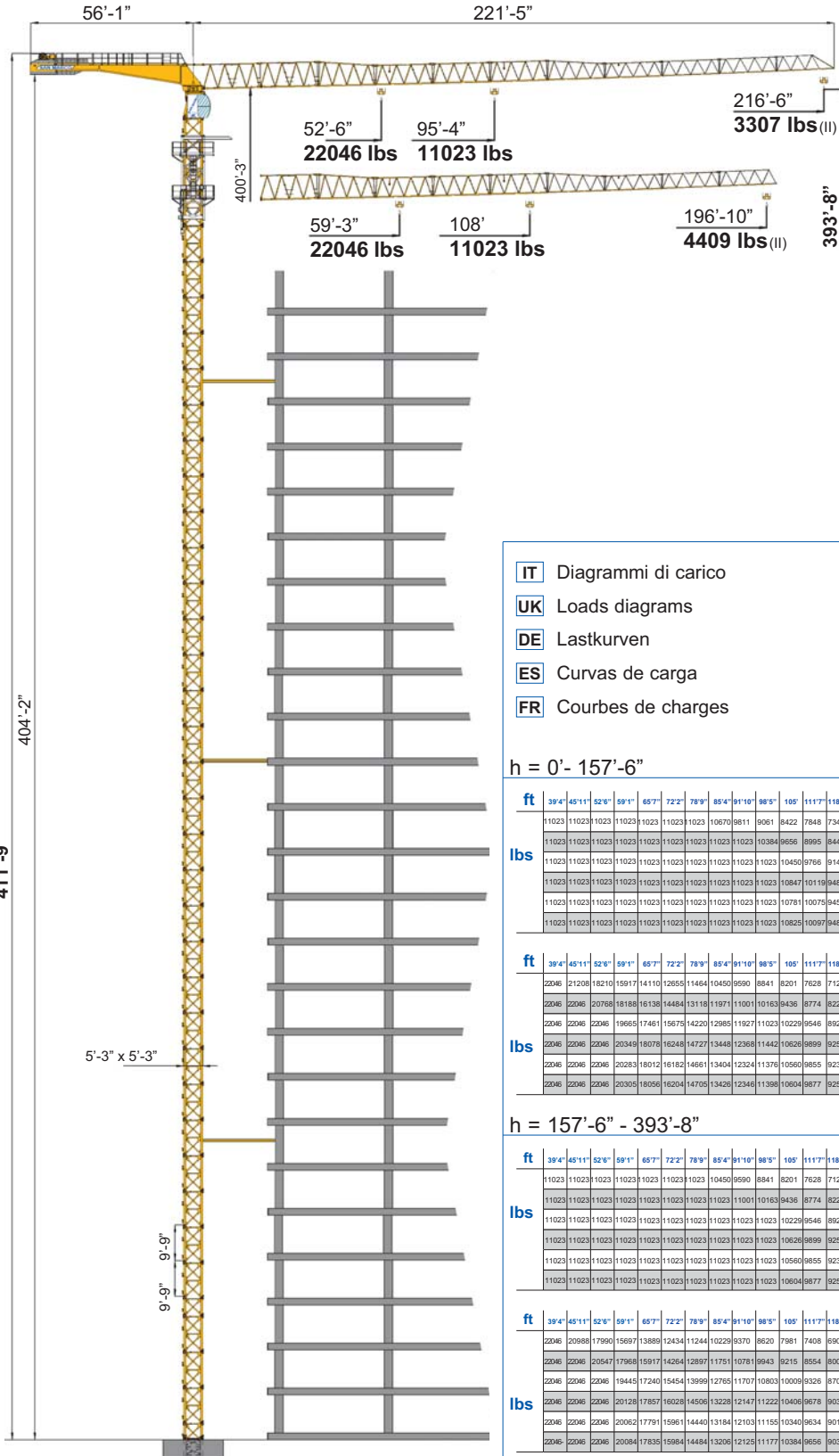


- IT** Gru a torre modulare - Versione montaggio idraulico
- UK** Modular tower crane - Hydraulic Assembly Version
- DE** Modulare Turmdrehkran - Hydraulische Montage Ausführung
- ES** Grua a montaje modular - Versión Montaje Hidráulico
- FR** Grue a tour modulaire - Version à montage hydraulique

# SMTTH 663

## Triverter 444



- IT** Diagrammi di carico
- UK** Loads diagrams
- DE** Lastkurven
- ES** Curvas de carga
- FR** Courbes de charges

- Tiro in II 11023 lbs (standard)
- Single wiring 11023 lbs (standard)
- Zwei Hubseile 11023 lbs (standard)
- Tiro simple 11023 lbs (standard)
- Simple mouflage 11023 lbs (standard)
- Tiro in IV 22046 lbs (opzionale)\*
- Double wiring 22046 lbs (optional)
- Vierstrangbetrieb 22046 lbs (optional)
- Tiro doble 22046 lbs (opcional)
- Double mouflage 22046 lbs (optionnel)

h = 0' - 157'-6"

ft	39'4"	45'11"	52'6"	59'1"	65'7"	72'2"	78'9"	85'4"	91'10"	98'5"	105'	111'7"	118'1"	124'8"	131'3"	137'10"	144'4"	150'11"	157'6"	164'1"	170'7"	177'2"	183'9"	190'3"	196'10"	203'5"	210'	216'6"	ft	
lbs	11023	11023	11023	11023	11023	11023	11023	11023	11023	11023	11023	11023	11023	11023	11023	11023	11023	11023	11023	11023	11023	11023	11023	11023	11023	11023	11023	11023	11023	216'-6"
lbs	11023	11023	11023	11023	11023	11023	11023	11023	11023	11023	11023	11023	11023	11023	11023	11023	11023	11023	11023	11023	11023	11023	11023	11023	11023	11023	11023	11023	11023	196'-10"
lbs	11023	11023	11023	11023	11023	11023	11023	11023	11023	11023	11023	11023	11023	11023	11023	11023	11023	11023	11023	11023	11023	11023	11023	11023	11023	11023	11023	11023	11023	177'-2"
lbs	11023	11023	11023	11023	11023	11023	11023	11023	11023	11023	11023	11023	11023	11023	11023	11023	11023	11023	11023	11023	11023	11023	11023	11023	11023	11023	11023	11023	11023	137'-10"
lbs	11023	11023	11023	11023	11023	11023	11023	11023	11023	11023	11023	11023	11023	11023	11023	11023	11023	11023	11023	11023	11023	11023	11023	11023	11023	11023	11023	11023	11023	118'-1"

ft	39'4"	45'11"	52'6"	59'1"	65'7"	72'2"	78'9"	85'4"	91'10"	98'5"	105'	111'7"	118'1"	124'8"	131'3"	137'10"	144'4"	150'11"	157'6"	164'1"	170'7"	177'2"	183'9"	190'3"	196'10"	203'5"	210'	216'6"	ft	
lbs	22046	21208	18210	15917	14110	12655	11464	10450	9590	8841	8201	7628	7121	6680	6261	5908	5578	5269	5004	4762	4519	4299	4101	3924	3748	3594	3439	3307	216'-6"	
lbs	22046	22046	22046	22046	22046	22046	22046	22046	22046	22046	22046	22046	22046	22046	22046	22046	22046	22046	22046	22046	22046	22046	22046	22046	22046	22046	22046	22046	22046	196'-10"
lbs	22046	22046	22046	22046	22046	22046	22046	22046	22046	22046	22046	22046	22046	22046	22046	22046	22046	22046	22046	22046	22046	22046	22046	22046	22046	22046	22046	22046	22046	177'-2"
lbs	22046	22046	22046	22046	22046	22046	22046	22046	22046	22046	22046	22046	22046	22046	22046	22046	22046	22046	22046	22046	22046	22046	22046	22046	22046	22046	22046	22046	22046	137'-10"
lbs	22046	22046	22046	22046	22046	22046	22046	22046	22046	22046	22046	22046	22046	22046	22046	22046	22046	22046	22046	22046	22046	22046	22046	22046	22046	22046	22046	22046	22046	118'-1"

h = 157'-6" - 393'-8"

ft	39'4"	45'11"	52'6"	59'1"	65'7"	72'2"	78'9"	85'4"	91'10"	98'5"	105'	111'7"	118'1"	124'8"	131'3"	137'10"	144'4"	150'11"	157'6"	164'1"	170'7"	177'2"	183'9"	190'3"	196'10"	203'5"	210'	216'6"	ft	
lbs	11023	11023	11023	11023	11023	11023	11023	11023	11023	11023	11023	11023	11023	11023	11023	11023	11023	11023	11023	11023	11023	11023	11023	11023	11023	11023	11023	11023	11023	216'-6"
lbs	11023	11023	11023	11023	11023	11023	11023	11023	11023	11023	11023	11023	11023	11023	11023	11023	11023	11023	11023	11023	11023	11023	11023	11023	11023	11023	11023	11023	11023	196'-10"
lbs	11023	11023	11023	11023	11023	11023	11023	11023	11023	11023	11023	11023	11023	11023	11023	11023	11023	11023	11023	11023	11023	11023	11023	11023	11023	11023	11023	11023	11023	177'-2"
lbs	11023	11023	11023	11023	11023	11023	11023	11023	11023	11023	11023	11023	11023	11023	11023	11023	11023	11023	11023	11023	11023	11023	11023	11023	11023	11023	11023	11023	11023	137'-10"
lbs	11023	11023	11023	11023	11023	11023	11023	11023	11023	11023	11023	11023	11023	11023	11023	11023	11023	11023	11023	11023	11023	11023	11023	11023	11023	11023	11023	11023	11023	118'-1"

ft	39'4"	45'11"	52'6"	59'1"	65'7"	72'2"	78'9"	85'4"	91'10"	98'5"	105'	111'7"	118'1"	124'8"	131'3"	137'10"	144'4"	150'11"	157'6"	164'1"	170'7"	177'2"	183'9"	190'3"	196'10"	203'5"	210'	216'6"	ft	
lbs	22046	20988	17990	15697	13889	12434	11244	10229	9370	8620	7981	7408	6900	6460	6041	5688	5357	5049	4784	4542	4299	4079	3880	3704	3527	3373	3219	3086	216'-6"	
lbs	22046	22046	22046	22046	22046	22046	22046	22046	22046	22046	22046	22046	22046	22046	22046	22046	22046	22046	22046	22046	22046	22046	22046	22046	22046	22046	22046	22046	22046	196'-10"
lbs	22046	22046	22046	22046	22046	22046	22046	22046	22046	22046	22046	22046	22046	22046	22046	22046	22046	22046	22046	22046	22046	22046	22046	22046	22046	22046	22046	22046	22046	177'-2"
lbs	22046	22046	22046	22046	22046	22046	22046	22046	22046	22046	22046	22046	22046	22046	22046	22046	22046	22046	22046	22046	22046	22046	22046	22046	22046	22046	22046	22046	22046	137'-10"
lbs	22046	22046	22046	22046	22046	22046	22046	22046	22046	22046	22046	22046	22046	22046	22046	22046	22046	22046	22046	22046	22046	22046	22046	22046	22046	22046	22046	22046	22046	118'-1"

\* A richiesta  
On request  
Auf Wunsch  
Sobre demanda  
Sur demande



DIN 15018 H1 B3  
ISO 4301



- IT** Sollevamento - Variatore (Inverter)
- UK** Hoisting - Speed controller
- DE** Heben - Umrichter
- ES** Elevación - Variador
- FR** Levage - Variateur

ASVF 37	II	ft/min	32'10"	131'3"	196'10"	262'6"	kW
	11023 lbs	lbs	11023	11023	7716	5512	
IV	ft/min	16'5"	65'7"	98'5"	131'3"	kW	
	22046 lbs	lbs	22046	22046	15432		11023

- IT** Carrello - Variatore (Inverter)
- UK** Trolleying - Speed controller
- DE** Katzfahren - Umrichter
- ES** Carro - Variador
- FR** Chariot - Variateur

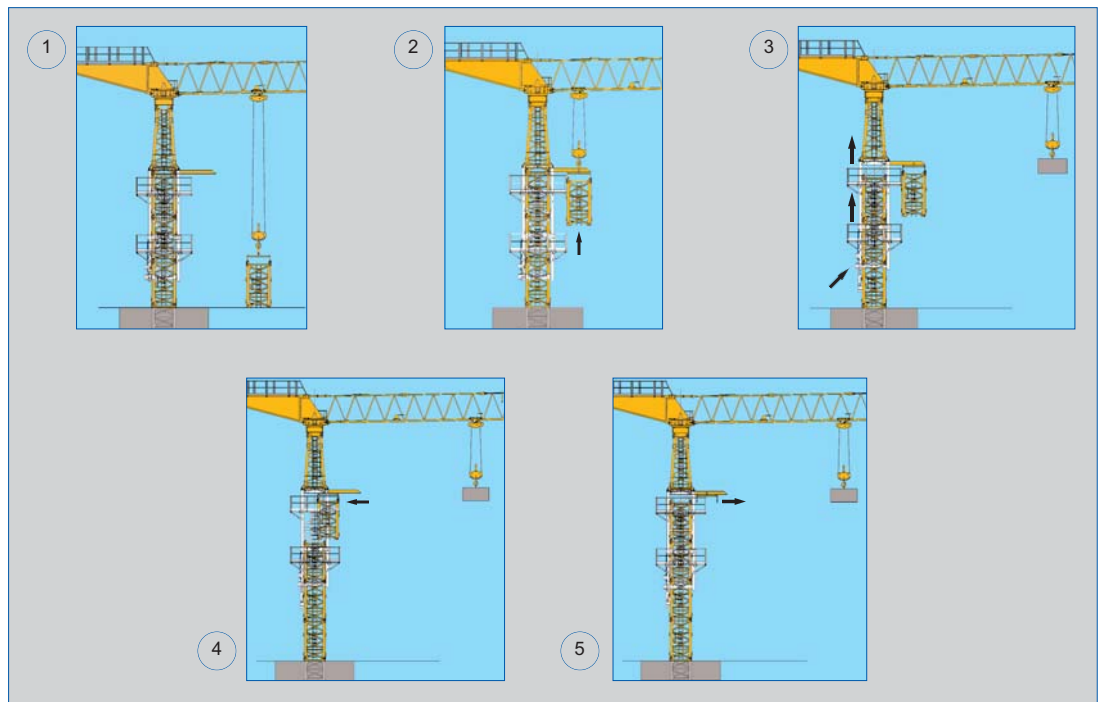
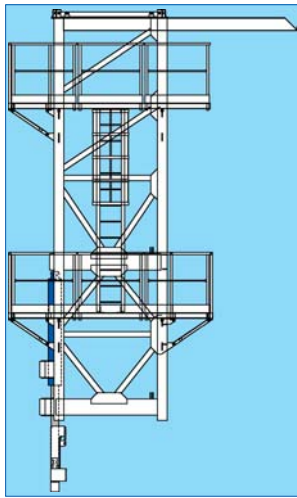
ACVF 4.0	ft/min	49'3"	98'5"	147'8"	196'10"	kW
		49'3"	98'5"	147'8"	196'10"	

\* A richiesta • On request • Auf Wunsch • Sobre demanda • Sur demande

- IT** Rotazione - Variatore (Inverter) + BCS (Braking Control System) frenatura progressiva in assenza di forza motrice
- UK** Slewing - Speed controller + BCS (Braking Control System) progressive braking in absence of driving power
- DE** Schwenken - Umrichter + BCS (Braking Control System) progressive Bremsung ohne Antriebskraft
- ES** Orientación - Variador + BCS (Braking Control System) frenada progresiva en ausencia de fuerza motriz
- FR** Orientation - Variateur + BCS (Système Contrôle Frenage) freinage progressif sans force motrice

	rpm	0.1	0.3	0.5	0.8	2x6.5
--	-----	-----	-----	-----	-----	-------

- IT** Gabbia di montaggio
- UK** Assembling cage
- DE** Montagegerüst
- ES** Jaula de montaje
- FR** Cage de montage



- IT** Zavorre di volata
- UK** Jib ballast
- DE** Ausleger-gegengewicht
- ES** Contrapeso de la controflecha
- FR** Contrepois de la flèche

Braccio Jib Ausleger Flecha Flèche	ft	118'1"	137'10"	157'6"	177'2"	196'10"	216'6"
Zavorra Ballast Ballast Contrapeso Lest	lbs	23589	28660	33731	37699	37699	37699

- IT** Potenza elettrica necessaria
- UK** Power requirement
- DE** Anschlusswert
- ES** Potencia eléctrica necesaria
- FR** Puissance électrique nécessaire

V	Hz	kW
480	60	50

Strutture in acciaio ad alta resistenza per impiego a basse temperature • Braccio e torre a montaggio modulare • Bassa emissione acustica e livello di potenza sonora garantito e certificato • Climatizzazione termostatica dell'equipaggiamento elettrico per alte e basse temperature • Mezzi di accesso alla parte superiore della gru • Anemometro con segnalatore ottico e acustico

High-strength steel structure for use at low temperatures • Modular assembly jib and tower • Guaranteed and certified low acoustics emission and sound powers level • Automatic temperature control of electrical equipment for high and low temperatures • Disassembled stair on the tower • Anemometer with optical and acoustic indicator

Strukturen aus hochfestem Stahl für den Einsatz bei niedrigen Temperaturen • Ausleger und Turm mit modularer Montage • Niedriger Geräuschpegel und Schalleistungsniveau garantiert und zertifiziert • Thermostatgesteuerte Klimatisierung der elektrischen Ausrüstung für hohe und niedrige Temperaturen • Ausrüstungen für den Zugang zum oberen Teil des Krans • Windmesser mit optischen Signalton

Estructura en acero de alta resistencia para trabajar a baja temperaturas • Flecha y torre de montaje modular • Baja emisión acústica y nivel de potencia sonora garantizada y certificada • Climatización termostática del equipamiento eléctrico para bajas y altas temperaturas • Medios de acceso a la parte superior de la grúa • Anemómetro con señalizador óptico y acústico

Structures en acier à haute résistance pour utilisation aux basses températures • Flèche et mât a montage modulaire • Émission acoustique réduite et niveau de puissance sonore garantie avec certificat • Climatization thermostatique de l'équipement électrique pour températures ambiante élevées ou basses • Escaliers d'accès au mât démontables • Anémomètre avec avertisseur optique et acoustique

**IT** Conforme alle direttive 98/37/CE direttiva macchine • Conforme alle direttive 87/405/CEE, 2000/14/CE e 2005/88/CE livello acustico • Conforme alle direttive 89/336/CEE compatibilità magnetica • Conforme alle direttive 73/23/CEE bassa tensione • Conforme al D.P.R. 27-4-55 n. 547 • Le nostre macchine sono protette da assicurazione per responsabilità civile prodotti senza termine • Specifiche suscettibili di variazioni senza preavviso.

**UK** In compliance with the 98/37/EC regulations • In compliance with the 87/405/EEC, 2000/14/EC and 2005/88/EC regulations on noise levels • In compliance with the 89/336/EEC regulations on electromagnetic compatibility • In compliance with the 73/23/EEC regulations on electrical equipment • Machine covered by lifetime public liability insurance coverage • Specifications subject to modification without notice.

**DE** Gemäss Richtlinien 98/37/EG • Gemäss Richtlinien 87/405/EWG, 2000/14/EG und 2005/88/EG über schallleistungspegel • Gemäss Richtlinie 89/336/EWG über Elektromagnetische Verträglichkeit • Gemäss Richtlinie 73/23/EWG über Elektrische Ausrüstung • Maschine unter Produkt-Haftpflichtversicherungsschutz ohne Fristangabe • Obiges kann ohne Berstaendigung geändert werden.

**ES** Conforme con las directivas 98/37/CE • Conforme con las directivas 87/405/CEE, 2000/14/CE y 2005/88/CE sobre el nivel acústico • Conforme con la directiva 89/336/CEE sobre la compatibilidad magnetica • Conforme con la directiva 73/23/CEE sobre baja tension • Máquina protegida y asegurada por la responsabilidad civil de productos todo riesgo • Especificaciones sujetas a modificaciones sin previo aviso.

**FR** Conforme à les directives 98/37/CE • Conforme à les directives 87/405/CEE, 2000/14/CE et 2005/88/CE sur le niveau acoustique • Conforme à la directive 89/336/CEE sur la compatibilité électromagnétique • Conforme à la directive 73/23/CEE sur l'équipement électrique • Machines assurées pour la responsabilité civile des produits sans échéance • Specifications susceptibles de modification sans avis préalable.



**SAN MARCO INTERNATIONAL S.r.l.**

Via Principe Umberto, 42/B  
28021 Borgomanero (NO) Italy  
Tel. +39 0322 82601  
Fax +39 0322 846035  
Website www.sanmarco-int.com  
E-mail sanmarco@sanmarco-int.com

Timbro rivenditore • Reseller stamp • Einzelhändlerstempel  
Estampilla del minorista • Timbre de détaillant